

き込まないためにも、さまざまな準備や確認が必要です。経営者だけでなく全社員が、消費税の仕組みと「消費税転嫁対策特別措置法」の内容を理解し、消費税引き上げへの取り組み方針や営業方針の決定、新商品開発やコストダウン、資金繰りといった対応を全社的に行う必要があります。

社内の対応として、自社の契約書や見積書、取引先からの請求書といった書面の適用税率や有効期限、価格表示が「税込」か「税抜」かなどの確認作業を行ってください。例えば、4月1日の税率引き上げ日をまたいで、4月20日締めで請求書を作成する場合は、明細などで旧税率と新税率を区分するか、税率ごとに請求書を作成するなどの工夫が必要になります。

実際に過去の引き上げ時には、税率引き上げ日をまたいだ取引では大きな混乱が起きています。適用税率で混乱しないよう、売上や仕入の計上基準も再確認しましょう。

レジや販売システムが複数の税率に対応できるかといった確認も、この時期にしっかりと行いたいものです。さらに、消費税率引き上げに関するクレームや問い合わせに向けた想定問答集の作成やロールプレイなど、事前の従業員教育も重要なポイントとなります。

また、この時期に行った対策とその振り返りで、後々の10%への税率引き上げへの準備やシミュレーションも可能になります。

商工会議所へ早めの相談を

商工会議所では消費税転嫁対策相談窓口を設けて、皆さまの消費税に関する相談に対応しています。窓口では、「消費税転嫁対策特別措置法」の解説など、消費税の転嫁対策を分かりやすく解説した「消費税引き上げ対策早わかりハンドブック」の配布もしています。ひとりで悩まずに、まずは商工会議所にご相談ください。また、転嫁拒否などに関するご相談については、中小企業庁や公正取引委員会など各省庁の相談窓口もあわせてご活用ください。

相談窓口	内容	連絡先
商工会議所	転嫁対策全般	経営相談課
消費税価格転嫁等総合相談センター(政府の総合窓口)	消費税に関する問い合わせ全般	連絡先:0570-200-123 URL:http://www.tenkasoudan.go.jp/
中小企業庁	転嫁拒否などの行為に関する相談	連絡先:03-3501-1502、1503
公正取引委員会	転嫁拒否などの行為に関する相談	連絡先:03-3581-3379 URL:http://www.jftc.go.jp/tenkataisaku/

日本商工会議所消費税転嫁対策窓口相談等事業実施WG委員/東京商工会議所中小企業相談センター・コーディネーター/中小企業診断士 秋島一雄氏

政府広報 内閣官房 内閣府 総務省 財務省 厚生労働省

消費税率の引上げ分は、全額、社会保障の充実と安定化に使われます。社会保障制度は、すべての世代が安心・納得できる全世代型へ。

子や孫の安心のために

- 基礎年金の財源を確保し、年金財政を安定化
- 新たに子ども・子育て支援の財源を確保し、幼児期の学校教育・保育、地域のニーズを踏まえた子育て支援を充実

高齢者の安心のために

- 住みなれた地域で、医療・介護・予防・住まい・生活支援を一体的に提供
- 低所得の高齢者の方などの医療・介護の保険料軽減を強化

消費税率が上がっても、景気は大丈夫?

※今年も引き続き、経済の好循環のために、十分な経済対策を講じてまいります。

政府広報オンライン **検索** **消費税・今年4月から8%に。**

社会保障制度に関するお問い合わせ 消費税に関するお問い合わせ
厚生労働省 03-5253-1111(代) 財務省 03-3581-4111(代)

Random thoughts relay
リレー随想
 No.168

楽しい時間と私の居場所

ひまわり音楽教室

皆川 淳子



私の楽しみ、それは沢山の娘息子たちの成長を見守ること(自分で産んだのは3人)。私は、鹿島町で音楽教室を主宰しています。28才から今まで何人の生徒と出会ったでしょう。その時々でいろいろな心の交流をしてきました。ピアノが大好きな子、ピアノはあまり好きでないけど私に気に入って一週間の報告をしてくれる子、歌が好きの子など、さまざまな生徒たちと過ごす時間が何よりも楽しく充実しています。音楽を通して人生の先輩として私が経験した事、感動した事、失敗したこと、頑張ったことを精一杯伝えていきます。

でも本人が達成感を味わえたらそれは大きな力となつていくか必ず自分に戻ってきます。私自身、振り返ってみると幼い頃ピアノが大好きだったのは、家で弾いていると母がいつも「上手」と褒めてくれたし、学校で友達にも「凄いな」と言われたからだと思えます。それに、新しい楽譜に取り組みむとき、初めはどんな曲なのかも解らなかつたのに、少しずつメモリーが見え始め次第に美しい曲が自分の指から聴こえてくる。この瞬間がとてつもなく楽しく心が満たされるのです。そしてまた味わいたくて次の楽譜に挑戦する。その繰り返しで私の人生の大半がピアノに触れているのです。時にはうまくいかず心が折れそうになることもありましたが、少し離れたところから自分を見つめ周囲の人の助けがあつて、何とか前に進んできました。というか今もそうなのです。先日開催されて

いたオリンピックピックの選手たちもインタビュで答えていましたが、「この結果が財産なのではなく、ここまでの経過が財産だ」と。この年齢になつてもまだまだ精進が足らず、立ち止まることもしばしば。あちらこちらに顔を出し、良い知恵を授かるためアンテナを高くして生活していこうと思えます。今回文章を寄せさせていただきましたのも、これをきっかけに今まで知り合うチャンスがなかった分野の方々に出会って、私の人生に良い色を付け加えてくたさる方がいるのではないかと期待を持っています。書かせていただきました。これからは私が成長していく事が娘たちにも生徒たちにもプラスになつていくのではないかとも思うのです。大人の成長が子供の成長に繋がります。私たちの生活空間、日立の発展にも繋がって欲しいと願っています。会報のリレ

ー随想を読ませていただいたらと志高く、そして日立を愛している方がたくさんいらして感激しました。この方々と共に日立で生活していることに心強く感じましたし、私にもお手伝い出来ることを探していきたいと思えました。それにはまず、私の音楽教室でしっかり子供たちに財産と思える事を経験させていこうと、改めて決心いたしました。最後になりましたが、子供だけでなく、ミュージックベルやリコーダー合唱などの音楽遊びをする大人の音楽クラブも開講しておりますので、会員の方で興味のある方の連絡をお待ちしております。私の楽しい時間がより楽しくなりますように。

ひまわり音楽教室
 日立市鹿島町1-14-17 3F
 TEL 0294(26)0708

商工会議所会員の皆さまへ
 和菓子、各種ケーキなど会社やご自宅への配達も承ります。

たけだ
 TAKEDA

葉匠 たけだ
 鮎川店
 茨城県日立市鮎川町2-7-1
 電話 0294-36-1608
 営業時間 8:30~19:30

田尻店
 茨城県日立市田尻町5-14-3
 電話 0294-43-3524
 営業時間 9:00~20:00

キラリ☆会員探訪 第71回

『未来ある子供たちのために』



有限会社T・I・Cスポーツ

代表取締役 古市 学さん

日立市茂宮町702
電話 0294-28-0305
FAX 0294-28-0306
E-Mail info@tic-s.com
Homepage http://www.tic-s.com/



T・技術(テクニク)
I・洞察力・状況判断(インサイト)
C・コミュニケーション

サッカーの3大要素といわれ、そのどれもが
全て欠くことのできない大切なものです。



オールウェザー人工芝のフットサルコートに
夜間照明がついて、仕事帰りでもOK...
いい汗かこう!

- ご利用方法①時間で借りる
ご利用方法②リーグ戦遊ぶ
ご利用方法③試合の相手を探してもらえる
ご利用方法④スクール会員になる
ご利用方法⑤遊びに来る
ご利用方法⑥お父さんのためのサッカースクール

茂宮町の田畑の中にひと
きわ目立つフットサル場オ
ーブン。平成13年12月。
代表の古市さんは、高校時
代サッカーでインターハイ
出場という実力の持ち主。卒
業後は、東京の旅行会社に就
職し、アメリカやヨーロッパ
で海外駐在員として勤務し、
29歳で独立。その海外経験と
サッカー魂を活かし、中学・
高校・大学生を中心としたサ
ッカーの海外遠征コーディ
ネーターをしていたが、アメ
リカ同時多発テロ9・11を機
に海外旅行・遠征は激減、旅
行業を諦めた。

しかし、どうしてもサッカ
ーとのつながりを断ち切れ
ず、海外コーディネーター時
に取得した指導員資格もあ
り、やがて指導する立場にな
った。43歳の時「サッカーを
ライフワークにしていきたく
い」と一念発起!このフット
サル場を開設した。
「成果9年計画」として、
①スクール事業で未来を担
う子供たちの育成 ②大人
にもスポーツを楽しめる場
所を提供したいと2つの目
標を掲げ運営してきた。
大人に楽しんでもらった
利用料の一部は、子供たちの
育成へ使う。人を育てて、関
わった子供たちがまた大人
になって戻ってくるという
サイクルによる相互作用の
成立。古市さんの思い描く
「スポーツを通して育てる未
来」はここにあるといつも
いい。

「将来的にはクラブハウス
の規模を拡張し、放課後の2
〜3時間をこの場所ですッ
カー練習と勉強ができるよ
うに、スポーツと勉学の両立
できる環境をつくりたい」と
話す。
「将来的にはクラブハウス
の規模を拡張し、放課後の2
〜3時間をこの場所ですッ
カー練習と勉強ができるよ
うに、スポーツと勉学の両立
できる環境をつくりたい」と
話す。
現在、スクールに通う子供
たちは100名ほど(幼稚園
児から小学生)。一緒にサッ
カーを楽しむことを前提と
して、あくまでも「個々の成
長を優先に技術・個人(グル
ープ)戦術・サッカーに対す
る理解力(基本)を中心に個
人レベルにあった指導をし
ている。
良い指導をすれば、チー
ムに人が集まる。指導力は競争
でスキルアップとレベルの向
上は必要不可欠だという。技
術的な進歩はもちろん、人
間的にもサッカーを通じて成
長できることは、その対価とし
て違った価値が生まれてくる
はず。フィールドの中で夢を
追いかけてもらいたい。」

未来予想図
息を弾ませ、汗をかいて一心にボールを追い、大きな声で指示
を出したり励ましたり、その顔はみんな笑っている。見ている私も
清々しい気分になれる瞬間である。
千年に一度の大地震や、二十年に一度の大雪に悩まされ「備え
をどうするか」あれこれ考えるが、その答えこそピッチの上にある
事を痛感させられる。
どんなピンチを乗り越える事も千載一遇のチャンスを手にする
事も「健康な肉体と強い精神力」こそが大切なのだ。
これからも健康と精神衛生の一助となれるようこの仕事を続けていきたいものだ。

エールを送ります!
「全国大会出場、そして全国制覇へ」 水戸市 株式会社明石屋 安 秀明 さん
古市氏とは高校の同級生である。私は野球部で目標は甲子園出場。彼らは、
インターハイ・正月の全国大会での全国制覇。同じ時期に青春を燃やした。当
時、彼の授業ノートの裏表紙には「全国制覇」と大きくマジックで書いてあり、
それには何が必要かも記載されていた。自分たちの目標達成には、何が必要で
どうすることが大切なのか、サッカーを通して人生を学ぶことも大切である。
一昨年、坂本中学校は全国大会に初出場を果たした。彼の手腕に寄るところ大
である。彼の構想には、もちろん「全国制覇」があるはずである。サッカーを通
じて人間を磨き上げたいと思う選手、またそのご父兄は、古市氏のもとを訪れ
てみてはどうだろうか。ぜひ、お勧めしたい。

会議所インフォメーション

TEL 22-0128 FAX 22-0120

会議室使用について

会員事業所の会議などに当所会館内の会議室をご利用ください。会員事業所には、料金の割引特典があります。使用に際しては、総務課へお問い合わせください。



特別会議室(3F)



第2会議室(3F)



ドームホール(4F)



第4会議室(4F)

(単位：円)

階	室名	面積	収容人員	区分	午前 9:00~ 12:00	午後 13:00~ 17:00	夜間 17:30~ 20:30
3	第2 会議室	86㎡	20名	会員	4,000	5,000	5,500
				一般	6,000	7,500	—
	特 別 会 議 室	182㎡	40名	会員	13,000	15,000	16,000
				一般	19,500	22,500	—
4	ドーム ホール	180㎡	100名	会員	13,000	15,000	16,000
				一般	19,500	22,500	—
	A	100㎡	40名	会員	7,000	8,000	8,500
				一般	10,500	12,000	—
	B	80㎡	30名	会員	6,000	7,000	7,500
				一般	9,000	10,500	—
第4 会議室	108㎡	60名	会員	7,000	8,000	8,500	
			一般	10,500	12,000	—	

役員・議員紹介コーナー

『素顔』 第32回

株式会社東邦銀行日立支店

支店長 穴戸 英裕 氏(金融財務業部会)

「日立市への出店は早く、高度成長期を見据えて資金に需要があるだろうとの判断で3番目でした。おかげさまで、来年50周年を迎えます」と23代目の穴戸英裕日立支店長。企業城下町の日立に赴任して2年目。工都の気質を肌で感じながら、当行の役割を真摯に受け止めて、支えて頂いている皆さまのためにどう役立てるか、その営業努力の舵を取る。

「半世紀の時代の重さは、信頼の積み重ねです。代替わりしていくお客さまのフォローUPに顧客データの一元化を推進。当行ならではの金融サービスを丁寧に対応させて頂いています」と微笑む。



現在当所には商工会議所の運営について意思決定を行う110名の“議員”の方々があります。議員の皆さんには地域における商工業の振興と地域社会の進展にご尽力いただく重要な役割を果たして頂いています。このコーナーではその“議員”の皆さんにスポットをあて、その素顔にせまっています。

当行は、昭和16年の設立。本店は福島県福島市に所在し、現在福島県内に105ヵ所の店舗ネットワークを構築している東邦銀行。県外支店は、東京都、仙台市、宇都宮市、新潟市、水戸市、日立市の6ヵ所(全8支店)在る。「日立市への出店は早く、高度成長期を見据えて資金に需要があるだろうとの判断で3番目でした。おかげさまで、来年50周年を迎えます」と23代目の穴戸英裕日立支店長。企業城下町の日立に赴任して2年目。工都の気質を肌で感じながら、当行の役割を真摯に受け止めて、支えて頂いている皆さまのためにどう役立てるか、その営業努力の舵を取る。

3年前の東日本大震災時には、福島県内の郡山に勤務していた穴戸氏。経営基盤である福島県内の被害は甚大だった。手元に安心を確保したい被災者たちのために組織力を結集し、また他の地方銀行同士の連携で県外に避難されたお客様の預金払出しが円滑に遂行された。

昨年10月に商工会議所金融財務業部会の議員に就任。「外から見ていたイメージと大違い。部会特有の機能を活性化させる仕組みづくりが大事ですね」と。そんな穴戸氏は、いつの間にか単身歴8年のベテランに。週末はいつも片道170kmを車で走り、ふるさと福島へ向かう。家族を想う気持ちこそが、すべての原動力になっている。

ホームページでお店・企業のイメージアップしませんか？

月々15,000円(2年間契約)~で作成!!
契約期間中は更新費が無料で、かなりお得です!!

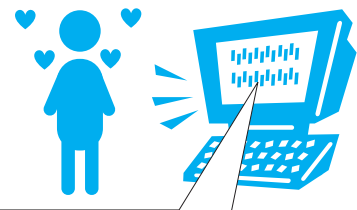
- 初期費用無料です。
- ページ数は10ページ前後となります。(それ以上の場合は別途お見積となります)

ホームページ制作
パソコン修理なら

ティ・エス・ネットワークス株式会社

0294-26-7271

http://tsn.co.jp/
〒317-0073 日立市幸町 1-3-8



インターネットで検索!!

クリック!!

ティ・エス・ネットワークス

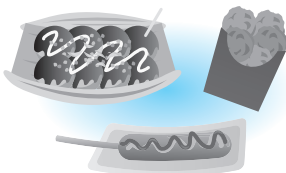
検索

商工会議所からのお知らせ

ひたち国際大道芸 飲食コーナー **出店者募集**

第23回ひたち国際大道芸での飲食コーナー出店者を募集いたします。

- 期 日 平成26年 5月10日(土)
- 会 場 日立新都市広場
- 出店数 13ブース(最大)
※応募多数の場合は抽選
- 問合せ 当所商業観光課



※昨年の様子

● **かいぎしよNEWSへの広告掲載事業所を募集しています** ●

当所発行「かいぎしよNEWS」への広告掲載事業所を募集します。年間5回以上掲載いただいた場合には、広告料は10%割引になります。

問合せ：当所総務課

	通常ニュース	市民版(新聞折込) 市内夏のイベント情報
発行部数	3,500部	61,000部
発行回数	年11回(毎月20日) ※新年号除く	年1回(7月中旬予定)
スペース	タテ50mm × ヨコ170mm	タテ50mm × ヨコ75mm
広告料	12,960円(税込)	25,920円(税込)

ご注意!

甘い言葉でLPガス切り替えを誘う勧誘員…

あなたも狙われているかも…。



切り替えの費用は
払う必要ありません。
値上げもありません。

格安料金で勧誘されてLPガス販売店を切り替えたけれど、気がつけば元の料金より高くなっていて……。このような例が多数報告されています。

ポイント 切り替えの勧誘セールスには、すぐ決めるに慎重に!一人で判断せず、家族や相談所などに確認しましょう。



それって
本当なの?

茨城県LPガスお客様相談所 TEL 0120-472-680

「静かな時限爆弾」—アスベストの入った屋根材の葺き替えに!

安全 安心な
石綿飛散防止工法

シールドサクシヨン工法

関東初!

県内唯一!

厚生労働省通達済 国土交通省NETIS登録CG-100016-A 特許第4235248号 商標実用新案登録済

屋根の葺き替えをお考えの方、まずはお気軽にお電話でご相談ください!

確かな技術で責任施工 **合同会社茨城県SS管理委員会**

■事務局 / 茨城県屋根工事業協同組合内 〒319-1234 茨城県日立市大和田町626

TEL 0294-54-0126 FAX 0294-54-1425

施工店

屋根・外装・板金工事

宮原瓦工業株式会社

■本社 〒319-1234 茨城県日立市大和田町627

■いわき営業所

TEL 0294-52-5482(代) FAX 0294-53-1805

Enjoy Time

2月の書籍ベストセラー

書籍名	著作者名	出版社	価格
1 穴	小山田 浩子	新潮社	1,260円
2 首折り男のための協奏曲	伊坂 幸太郎	新潮社	1,575円
3 昭和の犬	姫野 カオルコ	幻冬舎	1,680円
4 海賊とよばれた男上	百田 尚樹	講談社	1,680円
5 海賊とよばれた男下	百田 尚樹	講談社	1,680円
6 恋歌	朝井 まかて	講談社	1,680円
7 教場	長岡 弘樹	小学館	1,575円
8 ペテロの葬列	宮部 みゆき	集英社	1,890円
9 面倒だから、しよう	渡辺 和子	幻冬舎	1,000円
10 ロスジェネの逆襲	池井戸 潤	ダイヤモンド社	1,575円

(日立書店組合調べ)

トレンド通信

「ターゲット」をずらして勝負できるか考えてみる

よく通りがかる東京都内のビジネス街に新しい立ち食い蕎麦屋さんが開店していました。「そば290円」と大きく看板に出しているところをみると、価格勝負の店なのでしょう。それを見ながら「こも長続きせず閉店するだろうな」と感じました。

その場所は立ち食い蕎麦の激戦区で、1つの交差点の100m以内には「梅もと」「小諸そば」「富士そば」「はなまるうどん」のチェーン店のほか、独立系で味を売り物にした店もあかま。新規オープンした店も前は別の独立系の立ち食い蕎麦店でした。

これだけ同じような店があるというところは、確かにそこに需要はあります。あとは競争に勝てるかどうかです。

このように、同じようなサービスを提供しながらターゲットをずらし、新たなビジネスチャンスをつかもうという例がいろいろ出始めています。特に顕著なのはシニア向けビジネスです。ポワリングやカラオケなどの総合レジャー施設であるラウンドワンは、シニア向けに朝5時から8時までの早朝割引サービスを導入しました。商店街にあるゲームセンターも平日の昼間にシニアの姿を見ることが増えました。ファミリーレストランも平日はシニアの日常の食事の場としてのメニューを拡充しています。

既に持っているノウハウやリソースを利用しながらターゲットを変えるときに注意しなければならない点があります。当たり前ですが、新しいお客さんが本当に望んでいることを調べ、それに合わせて提供する商品やサービスを考えることです。例えば、女性向けの立ち食い蕎麦屋さんをつくるなら「天盛無料」や「生卵サービス」は競争力にならず、むしろ逆効果です。安く適量でヘルシー、お店はきれいで座れるというのが必須条件になるでしょう。

これまで取り組んできたビジネスを市場トレンドに合わせて見直すときに「ターゲット」をずらして勝負できるかという視点を入れてみてはいかがでしょうか。

日経BPIヒット総合研究所 渡辺 和博

Q: 2つの計算式をヒントにA~I左のマス全て埋めてください。

※1~9までの数字が入ります。同じ数字は入りません

B × F - C = 50		A + I = D	
A	<	B	>
^		v	^
D	>	E	<
v		v	^
G	<	H	<
			I

先月号の答え

(C-F) × (C+1) = 24 (1)
D × H = B (2)

式(1)は 2×12, 3×8, 4×6のいずれか。
5<Fなので、このふたつの条件を満たすものは B=6=2(a), 9=6=3(b), 9=7=2(c) の3つ。

(a)の場合 (9-7) × (9+1) = 24
I=4となる。
(b)の場合、9+1=8なので不成立。
(c)の場合 (9-7) × (9+1) = 24
I=3となる。

(a)の場合、残りの数は1, 2, 3, 7, 9
これは式(2)が不成立するので、
C=9, F=7, I=3。
残りの数は1, 2, 4, 5, 8
式(2)が成立するのは2×4=8
なので、B=8。
H>I(3)なので、H=4, D=2。
不等号より A=6, G=1。

(C-F) × (C+1) = 24	(C-F) × (C+1) = 24	D × H = B
A 6 < B 8 < C 9	A 6 < B 8 < C 9	D 2 < E 5 < F 7
v	v	v
D 2 < E 5 < F 7	D 2 < E 5 < F 7	D 2 < E 5 < F 7
v	v	v
G 1 < H 4 < I 3	G 1 < H 4 < I 3	G 1 < H 4 < I 3

クイズ当選者に賞品を差し上げます。
応募方法：官製ハガキに答え、NEWSへの意見・要望・感想等、住所、氏名(事業所)、TELを書いて応募してください。抽選で賞品を差し上げます。なお、応募は1事業所1人に限らせていただきます。
締切：ニュース発行月末(消印有効)
当選者：賞品の発送に代えさせていただきます。

言葉の力

「口角」

もし、苦しんでも、楽しんで同じような結果が引き寄せられるのなら楽な方がいい。深く楽しめてる人が一番楽だから。

書道家 武田 双雲



武田 双雲 / たけだ そうじゆん

書道家。熊本育ち。3歳から母である双葉(そうよう)に師事。東京理科大学 NIT 退社後、ストリートからはじめる。NHK大河ドラマ「天地人」や「世界遺産 泉」など数々の題字を手がけるとともに、全国でユニークな個展を開催している。

