

中小企業の セキュリティ対策

-7-

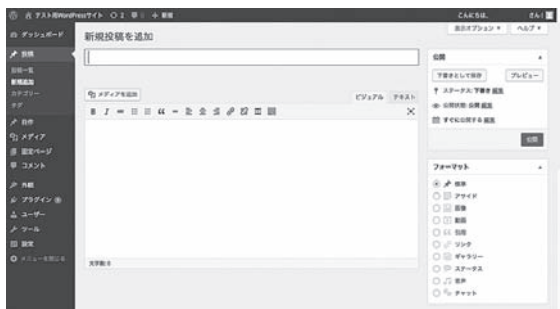
CMSを悪用した 被害が急増

ウェブサイトは今や企業にとって事業案内や求人、製品・サービスの訴求など多岐にわたる役割を果たし、事業運営に不可欠な存在である。しかし、ウェブサイトが改ざんされる被害が後を絶たず、企業はウェブサイトの役割を最大限生かしつつ、安全に運用する難しさに直面している。

ウェブサイトが改ざんされると、政治的主張などを掲載されたり、ウイルス配布に悪用されたりする。ウイルス配布に悪用された場合、見た目では分からないようにウイルスやウイルス配布サイトへのリンクをウェブサイトに埋め込まれるため、ウェブサイトの管理者や利用者が気付くのが遅れ、長期間にわたって利用者がウイルスに感染するな

どの被害を与え続けることになる。このようにウェブサイトを改ざんは、改ざんされた企業が被害に遭うだけでなく、加害者になってしまいう深刻な問題である。

近年、被害報告の中でも増えているのが、WordPressや Joomla! などのCMS(コンテンツツマネジメントシステム)で構築されたウェブサイトである。CMSを利用すると、ウェブサイトのコンテンツ作成・更新・管理が容易であるため、中小企業でも利用する企業が増え



Word pressの管理画面

ている。しかし、CMSを初期設定のまま利用したために管理画面に不正アクセスされたり、CMSやCMSの拡張機能(プラグイン、テーマ)の脆弱(せいじやく)性が報告されても放置したまままで利用したりすることで攻撃を受けていたりする。

CMSの脆弱性情報が公表された場合、そのCMSで構築されたウェブサイトは一律で攻撃を受け、改ざんの被害が急増する恐れがある。本年2月に発生したWordPressの脆弱性を突いた攻撃では、脆弱性の公表から2週間で150万件を越えるウェブサイトを改ざん被害にあったと報道されている。

できるだけ早く アップデートを

CMSを用いたウェブサイトの改ざん対策として、以下の対策を実施することを推奨する。

①ソフトウェア(CMSや拡

サイト改ざんで加害者に

張機能を含む)の脆弱性対策をする

脆弱性情報が公開された場合、できるだけ早くアップデートする必要はある。ただし、

公開しないよう設定を変更したり、認証画面を守るプラグインを導入したり、強固なパスワードを使用するようにしたい。

利用しているサーバーの契約によっては、ウェブサイトを運営者自身でアップデートできない場合があるので、ウェブサイトを構築に当たり事前に契約内容を確認しておきたい。

また、管理者の管理端末(PC)からの認証情報窃取にも気を付ける必要がある。管理端末へのウイルス対策ソフトの導入やソフトウェアの脆弱性対策を行い、フィッシングサイト(偽の認証画面にアカ

また、ソフトウェアの脆弱性は、CMSや拡張機能だけに限った話ではない。OSやサーバーソフトウェアなどサーバーに組み込まれている全てのソフトウェアの脆弱性情報に注意する必要がある。

②認証を突破されないための対策をする

CMSの管理画面にアクセスするためには、必ず認証画面での認証が必要になる。認証を突破されないために、認

証画面をインターネット上に

(独立行政法人情報処理

推進機構・江島将和)

に掲載する技術資料を参考にしたい。
//www.jpaga.go.jp/security/PA)のウェブサイト (https://www.jpaga.go.jp/security/)

Random thoughts relay
リレー随想
No.209

『中国サイクリングから沈没型
バックパッカーへの10数年』

株式会社 天地閣

松野雅章



皆さん、初めての海外旅行の感動は覚えていますか？私にとつて一生忘れられない旅行は「中国大陸1,000kmサイクリング」という天津から呼和浩特まで自転車で旅する団体旅行でした。

日立から実家の北海道十勝迄の1,000kmは二度経験していたので足には自信があり軽い気持ちで申し込みました。

ところが現地調達の変速無しママチャリは上り坂ではかなり苦しく、それでも異国の地の大自然の中を走り、言葉が通じない現地人との交流には毎日が新鮮で、毎日が驚きと感動の連続でした。

全費用が40万円！神戸から天津へはフェリー・燕京号で渡航、秘境旅行専門の西遊旅行社の企画だけあって万全のサポート態勢でした。日本人添

乗員が2名、現地添乗員、医者と看護師、全行程を専属警察官が24時間警護、さらに走行中は各県警隊と地元警察隊が数台のバトカーで先導と誘導追尾。後方支援隊としては砂漠地帯で走行不能時に全員乗車分のバスに加えて自転車を積むトラック、故障自転車を修理する修理工数名も一緒に旅をしました。88台の自転車軍団が走行するので全長数千kmにもなり、田舎の細道では全面通行止めし、街中での交差点は所轄警察が横道を全て封鎖して最後の一台が通過完了するまで数十分間安全確保してくれました。そこに何かと集まった地元中国人民のからの声援(加油！加油！)の中をまるでツールドフランスに出場している有名選手気分です。

未開放都市では警察から外

出禁止令が出され、玄関前で見張られているのですが、裏口や窓から抜け出して町に繰り出し屋台で食べたイカ焼きやシシカバブ(羊肉串焼き)の美味しさは忘れられません。

毎日の食事は三食のギャップが激しくて、ホテルの朝食は一般的な物、昼は質素で水1本と弁当(例食パン2枚にゆで卵とザーサイだけ)を途中の草原で地べたに座って食べ、夕食は毎日豪華宴会料理でして、一日の一番の楽しみ

の中、中華料理を残さずにごむしゃらに食べまくりました。後で知ったのですが中国文化の宴会料理は食べきれない量を提供するのが一般的だそうです。

道中色々ありまして、都市間には未舗装道路に砂利、砂漠区間もあり、雨でも暴風雨でも毎日走行するのですが、

中国クオリティの自転車は故障が多く、走行中にペダルが抜ける、パンク、チェーン切れる、タイヤ外れる、ハンドル抜けるは毎日発生、仲間同士の衝突で壊れたりとその度にトラック荷台で一生涯懸命に修理する日焼けした修理工がかっこよかったですね。故障による落車で発生する外傷の治療をしてくれたお医者さんは実は消化器内科が専門だったとは帰国後に知りました……

小さなトラブルは沢山ありましたが、重傷者や脱落者が一人も出ずに無事に最終目的地に着いたのは中国人民の後方支援のお陰あつての事だと思っています。感謝感謝です。

ゴールの地、中国内蒙古自治区ではモンゴル人住居のパオ(ゲル)に泊り、大草原で馬に乗り、馬乳酒を呑み、星空を見ながら一緒に走った仲間

達と朝まで語り合ったことを想い出すと胸がキュンとしてきます。

この海外旅行はその後の自分の人生設計に大きな影響を及ぼしました。

サイクリング熱冷めやらぬ内に韓国縦断サイクリング、台湾縦断サイクリング、以降はバックパッカーに転身して中国、香港、台湾、モンゴル国、カンボジア、ベトナム、ラオス、タイ、バングラディッシュ、ネパール、インドを10数年かけて何度か訪問しました。中でも中国には毎年、お気に入り中国・桂林に半年間の沈没型バックパッカーを経て自由な生き方を卒業しました。

このような10数年間の回りの道だらけの人生経験が、現在のホテル経営にプラスに働いているのか不明です。当館ご利用のアジア人、特に中国人客には過剰にコミュニケーションを図っていますので、長い目で見ると2020東京五輪に向けて訪日客対応ホテルスタッフの良きお手本になるのではと信じています。

株式会社 天地閣
日立市旭町216-113
TEL 0294(22)0188

キラリ☆会員探訪 第112回

『日本酒の美味しさを伝えて101年』

多賀郵便局の斜向かいに創業101年の有限会社長山酒店があります。



有限会社 長山酒店

代表取締役 長山 誠さん

日立市多賀町1-17-1
電話 0294-33-1212
FAX 0294-33-0169
〈営業時間〉 9:00~19:00
〈定休日〉 木曜日定休

「先々代から、日本酒に特化した店にしてみました。その志を継ぎ私も時代のトレンドを見据えながら全国の美味しい酒を揃えています」と語ってくれたのは4代目社長の長山誠さん(46歳)です。店内には酒名が揮毫されたこも樽が重ねて置かれ、全国から集めた一升瓶が棚という棚にズラリと並んでいます。長山さんはお客さんの嗜好の他に、贈答に適したのものや、バーベキューの時に合うものなど、様々な要望に応えて販売しています。

全国の蔵元を訪ね

選びぬいた日本酒

長山さんは家業の關係上、大学時代から業者關係者と接見したり、東京で行われる日本酒の試飲会に出かけたり、お酒の研究は早くからしています。現在も休日の旅行と称しては蔵元巡りを続け、試飲し気に入れば交渉します。そのようにして買い付けたお酒には、瓶の首に和紙の札をかけた長山さんの手書きでおすすめアピールをしています。それでも、昨今の日本酒離れを心配している長山さんは「初めて口にした時の第一印象で日本酒が

好きか嫌いか決まります。だからこそ早い段階で美味しいお酒を飲んで欲しい」と語り、現在若い人にそれを伝える手段を模索中です。お店に、子どもが喜びそうなおもちゃの車や水生生物の水槽・アクアリウムを展示しているのも、若い家族連れのお客様に来店してもらいたいからです。運転して来ない方には試飲してもらっているそうです。霜月は窓に木枯らしを聞き、こたつに入つてだれかと美味しい一杯。そんな日本酒を今日も長山さんは店頭で並べます。



未来予想図

日本酒に特化しているのですから、その中でトレンドを取り入れられる商売を続けていきます。将来、息子が店を継ぎたいと思ってくれるような店にしていきたいです。



ひとこと日立自慢

山側道路から一望できる市街の景色です。日立の街と海と一緒に眺めることができとても素晴らしい景色です。

商工会議所さんへ

先日ドリンクラリーが開かれ、かなりの人数が集まっていましたが、飲食店以外のお店でも参加できるようなイベントがあると良いと思います。

商工会議所より

貴重なご意見ありがとうございます。ドリンクラリーは今後も開催をする予定ですが、ご要望にそえるようなイベントを提案できるよう努力して参ります。



かきしよ ☆ 往復書簡

会議所インフォメーション

TEL 22-0128 FAX 22-0120

かいぎしよNEWS新年号の 広告掲載事業所を募集します

当所では新年を飾るかいぎしよNEWS新年増大号を発行しています。

発行日 平成30年1月22日(月)
※原稿締切平成29年12月1日(金)

発行部数 3,300部

広告の大きさと金額(税込)

■カラー	A4版 1/2 (裏表紙)	64,800円
	A4版 1/2 (裏表紙内側)	54,000円
■モノクロ	A4版 1/3	21,600円
	A4版 2/3	43,200円
	A4版 1/2	32,400円

通常号 広告の大きさ タテ50mm×ヨコ170mm
(毎月20日発行) 広告掲載料 12,960円(税込)

◆申込・問合せ 総務課

商工会議所カレンダーが できました



県内8会議所共通の平成30年商工会議所カレンダーができました。(B2サイズ)

当所1階ロビーにご用意しましたので、ご自由にお持ちください。

◆問合せ 経営支援課

役員・議員紹介コーナー

『素顔』 第73回

現在当所には商工会議所の運営について意思決定を行う110名の“議員”の方々がいます。議員の皆さんには地域における商工業の振興と地域社会の進展にご尽力いただく重要な役割を果たして頂いています。このコーナーではその“議員”の皆さんにスポットをあて、その素顔にせまっています。

プレビ株式会社 管理部日立本社コミュニティ推進担当 梶 早苗 氏(商業部会)

「結婚や子育てそして社会というライフステージで、その時々々の波に乗り前に進んで来ました」と自身を振り返る梶氏は、商都・大阪市で生まれ育ち、縁あって梶家に嫁ぎ3人の子の母となり家事と育児に専念。そして子どもたちが成長した2010年に、プレビ株式会社の創業者で当時会長だったお義父様の勧めでプレビに入社しました。



お義父様はその5年後に亡くなりましたが「事業は信用と信頼で成り立っていることやチームづくりの極意など、叩き上げの義父(ちち)の教えはたくさんあって仕事上でとても力を頂いています」と梶氏は懐かしそうに語ってくれました。

女性活躍社会を謳う現代、会社は若い女性を多く採用し、アミューズメント施設に保育園の併設を進めるなど、ファミリー層を中心にきめ細やかなサービスを提供。そこで働く若い社員たちが様々な家族と関わるうちに結婚に憧れを抱くそうで、梶氏はそれが嬉しいと言います。

そんな梶氏、日立市には魅力が詰まっていると言います。「大海原と緑深い山々、蜩が飛交う自然があるってスゴイ。南北に長く神戸に似た日立市。その潜在力に光を当てるのはブランディング次第かも知れません。日立商工会議所議員として、これからも先輩の皆様の後についていろいろ学ばせていただきます」と、終止チャーミングな笑顔で話してくれました。

ホームページであなたの企業の売上アップ!

- ▶ 個性的なホームページにしたい
- ▶ 検索結果で上位表示させたい
- ▶ 定期的にメンテナンスしたい

悩み → 解決します



・ホームページ制作
・販売・生産管理
システム開発なら

ティ・エス・ネットワークス株式会社
0294-26-7271

http://www.tsn.co.jp/
〒317-0073 日立市幸町1-3-8
mail: tsnet@tsn.co.jp



Lions Clubs International



中古メガネが世界を変える

ライオンズとレオは、中古メガネを世界中の子供や大人に提供することで視力保護に貢献しています。



中古メガネの回収にご協力
お願い致します。

あなたのご協力が大きな力に

サングラスや老眼鏡を含む中古眼鏡を、日立市役所1階、市民課特設コーナー、日立市立図書館(4ヶ所)の、中古眼鏡回収ボックスへ寄付をお願い致します。



日立ライオンズクラブ

事務局/ 〒317-0073 日立市幸町1-21-2 日立商工会議所会館2F
TEL 0294-22-5121 FAX 0294-85-7717

茨城労働局からの お知らせ

仕事と生活の調和(ワーク・ライフ・バランス)のために、年次有給休暇を計画的に活用しましょう。

茨城労働局では、「仕事休もつ化計画」を推進しています。

土日・祝日にプラスワン休暇して、連続休暇にしませんか?

茨城労働局

雇用環境・均等室

☎029-277-8294

日立さくらメイツを募集します

一緒に日立市を盛り上げよう!自薦・他薦は問いません。

【募集人数】2人

【任期】平成30年4月1日～平成32年3月31日(2年間)

【応募資格】任期中、各種行事などに参加できるかたで、さくらのまち日立を宣伝するのにふさわしい、明るく健康で次の要件を満たすかた

■平成30年4月1日現在、18歳以上のかた

※高校生は除く

■日立さくらメイツとして、事務局が指定する日(平日を含む年間20日程度)に活動できるかた

■任期中、他の観光大使などになっていないかた

【勤務内容】日立さくらまつり、各種観光キャンペーンなどの行事への参加、観光パンフレット・ポスターのモデルなど(TV・ラジオへの出演も含む)

【副賞】制服一式、報奨金100,000円(任期終了後贈呈予定)

【日当】一日10,000円(4時間未満の場合は半日当として5,000円)

【応募方法】所定の応募用紙が市販の履歴書に、応募の動機と他の観光大使等の活動経験の有無などを記入し、全身写真1枚を添付して直接か郵送で(一社)日立市観光物産協会へ

※写真は返却いたしません。

※平成30年2月に審査会があります。(なお、日程、場所等については日立市観光物産協会ホームページでお知らせします。)

【応募締切】平成30年1月24日(水)まで(必着)

【問い合わせ】一般社団法人日立市観光物産協会

〒317-0073 日立市幸町1-21-1

日立シビックセンター 4階

電話:0294-24-7978 FAX:24-7980



現在のさくらメイツ

トレンド通信

『いい人』と『思いやり』のビジネス考

インターネット通販の台頭などにより昔ながらの小売業の多くは苦戦を強いられていますが、そんな環境の中でも売

は電気製品が必要になったときは必ず買ってくれますし、値引きも要求しません。販売店と顧客の間に強い絆が生まれて

の会社の社是が「あつとつてきがいい人たれ!」なのです。売り上げやビジネスのやり方では

置く「でんかのヤマグチ」は、もともと地域によくあるメーカー系列の小規模な家電販売店

私の地元である和歌山県田辺市に「株式会社高垣工務店」という地元密着の小さな工務店

もすれば「古い」とか「競争はそんなに甘いものではない」と言われま

がインターネットを通じて顧客同士であつという間に拡散を呼び寄せるのです。高い満足を生む「いい人」や「思いやり」と

渡辺 和博

言葉の力 「仕事」

仕事を心から楽しめるかどうか。どんな仕事でも工夫しだいで楽しめる。楽しむことは、長い人生において



書道家 武田 双雲

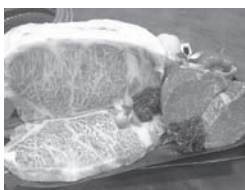
茨城が誇る高級ブランド 常陸牛

おかげさまで創業43年 焼肉 ステーキ 韓国料理専門店

肉のレストランくらた

メダリスト牛10年連続取扱記念!! 今年もメダリスト牛を通常価格でご提供させていただきます

サプライズ価格¥5,200(Taxin)より絶賛ご予約受付中! 日頃の感謝の気持ちを込めて!! クリスマスディナー【12/20(水)~25(月)】ご予約受付中!



詳しくは「肉のレストランくらた」で検索!

今年の締めくくりは「くらた」で!

☎: 0294-21-1387 住所: 茨城県日立市弁天町1-2-6 営業: Open 17:00~LO 21:30 日・祭日: LO 20:30 定休日: 火曜日 個室: 和室2タイプ完備 (要予約) 大宴会場完備 アクセス: 日立駅中央口より徒歩7分 日立中央ICより7分

