

中小企業の セキュリティ対策

-10-

広がる活用領域

中小企業白書によると、IT投資を行っている企業と行っていない企業では、直近3年間の平均売上高、売上高経常利益率共に、IT投資を行

っている企業の方が高い水準となっている。人手不足や取引形態の変容などの課題を克服し、売り上げ拡大と費用削減を進めていくためには、ITの利活用が重要であるといえるだろう。

従来、IT投資といえば、ハードウェア・ソフトウェアといった投資コストがかかるハードルが高いものであったが、最近はクラウドサービスが普及し、比較的低コストでITを導入することが可能になってきている。

また、クラウドサービスには、社内の情報活用の活発化、リスク対応・セキュリティ対策、業務プロセス合理化・意思決定の迅速化、営業力・販売力の強化、利益率・生産

性の向上といった効果も期待することができている。現在は、情報共有、財務・会計、人事・給与といったバックオフィス分野で利用されることが多いが、今後は、販売、カスタマーサポートといった企業の付加価値向上につながる業務領域で利用されることにより、稼働力を向上させていくことが期待される。

一方、クラウドサービスを導入すると、職場でのITの利用方法やデータの保管方法、業務間のデータ連携の方法などに影響を受ける可能性がある。そのためクラウドサービスの導入の前には、調査や準備を十分実施し、効果的に利用できる条件を整えて、安全かつ有効にクラウドサービスを利用してほしい。

安全に利用する 14のポイント

独立行政法人情報処理推進機構が提供しているガイドブック「クラウドサービス安全利用のすすめ」(https://www.ipa.go.jp/security/cloud/cloud_sud_sinsai_R1.html)では、ク

普及進むクラウド

クラウドサービス安全利用のすすめ



セキュリティ上のルールとクラウドサービスの活用の際に矛盾や不一致が生じませんか？

(利用準備)

⑤ 利用管理担当者

クラウドサービスの特性を理解した利用管理担当者や社内には確保し

たか？

⑥ ユーザー管理

クラウドサービスのユーザーについて適切に管理でき

すか？

⑦ パスワード

パスワードの適切な設定・管理は実施できますか？

⑧ データの複製

サービス停止などに備えて、重要情報を手元に確保して必要ときに使えるための備えはありますか？

(提供条件)

⑨ 事業者の信頼性

クラウドサービスを提供する事業者は信頼できる事業者ですか？

⑩ サービスの信頼性

サービスの稼働率、障害発生頻度、障害時の回復目標時

間などのサービスレベルは示されていますか？

⑪ セキュリティ対策

クラウドサービスにおけるセキュリティ対策が具体的に公開されていますか？

⑫ 利用者サポート

サービスの使い方が分からないときの支援(ヘルプデスクやFAQ)は提供されていますか？

⑬ 利用終了時のデータの確保

サービスの利用が終了したときの、データの取り扱い条件について確認していますか？

⑭ 契約条件の確認

一般的契約条件の各項目について確認していますか？

ガイドブック「クラウドサービス安全利用のすすめ」を活用することで、多くの中小企業が、クラウドを正しく安全に利用し、IT利活用の効果を経営に生かし、またITセキュリティのレベルアップを実現されることを期待する。

(独立行政法人情報処理

推進機構・江島将和)

Random thoughts relay

リレー随想

No.212

『車ですばらしい音楽を』

カーオーディオカスタムショップ ヨシナリ

吉成俊昭



カーオーディオ専門店が私の仕事です。これだけ聞くと多くの人はどのような職業なのかあまり理解できないと思います。たいていの車にはラジオやCDなどのプレーヤー、最近ではナビゲーション、スピーカーなどが車を買った時から付いていて普通に音楽を聴くことができます。そのような純正品でも満足いかないもっと音を良くしたいという方のためにスピーカーやアンプなどを交換することで、お客様の欲しい車内の音響空間を作り上げるのが私の仕事です。他にも、ナビゲーションや最近話題のドライブレコーダー、盗難防止装置のカーセキュリティなど、さまざまな電

装品を取り扱い、取り付けなどを行なっておりますが、メインはカーオーディオです。まだまだ認知度は低い業種ではありますが、この場をお借りしてもう少し詳しく説明したいと思います。

カーオーディオはただ高いモノを買って取り換えればよい音になるかというとそう簡単ではありません。販売している商品知識は当然のことながら、それらを取り付ける多種多様な車の知識や、電気や電子工学、音響工学の知識、取り付けるにあたっては木工、プラスチック、金属などの加工技術、見た目にも左右する仕上げに対しての整形や塗装技術など、車を良いリスニングルームにするためにさまざまな技術

と知識を必要とします。車の電源はたいてい12Vか24Vですが、ショートなどすれば簡単に車両火災や車自体を壊してしまいます。車は動くものですから、万が一事故などが起きても取り付けたもので怪我などしないように安全性には特に配慮し、そのうえでお客様一人一人に合わせた取り付けで、世界にたった一台の快適な移動空間を作り上げていきます。

カーオーディオとホームオーディオの決定的な違いは、車の中で音楽を聴く場合は、リスナーは右と左のスピーカーの真ん中で聞くことができず、ほとんどの車は聴く場所が右か左に偏っています。音楽を聴く環境としては良くありません。カーオー

ディオで大切なことは、商品の良い悪いでも高い安いでもなく、いかに環境を整えるかにあります。防音防振をしたり、スピーカーの距離や角度をかえたり、適材適所の材料を選び、ときには内装まで作り変えたりさまざまな工夫をすることで、音楽をかけたときにスピーカーの存在感がなく自分の目の前にステージがひろがり、コンサートホールにいるかのように聴こえる車に仕上げることでできます。

この仕事を始めてから21年になり、お客様も北は青森南は宮崎と遠方からも来ていただけるようになりました。カーオーディオで学んだことがさまざまな場面で応用がきくようになり、最近で

はカーオーディオ以外の作業も増えてきました。近隣カーディーラーからの外注作業や電装関係の相談や修理依頼、また自動運転や自動ブレーキをはじめとする最先端の実験車両の制作依頼、内装の補修や張り替え、「ゆるキャラ」の修理まで内容も多岐にわたってさせていただく機会が増えました。

最後になりますが良い音楽は老若男女問わず、脳をリラックスさせ、活性化させる研究結果があるそうです。運転中にお気に入りの音楽をかけて、眠気や渋滞のイライラも解消し、気分もよくなり事故も減ると思います。なにより車での移動時間が格段に楽しくなります。今後ますます車をとりまく環境はめまぐるしく変化していきませんが、柔軟に対応し、カーオーディオの楽しさを広めていければと思います。

カーオーディオカスタムショップ ヨシナリ
日立市東町1-11-17
TEL 0294(23)0162

キラリ☆会員探訪 第115回

『職人歴53年 旨くて安心価格の老舗寿司店』



門部屋 本店

代表 鈴木 重文 さん

日立市旭町2-3-2
電話 0294-21-1081
FAX 0294-22-9288
〈営業時間〉 17:30~22:00
ランチ11:30~13:00 (毎月1~15日)
〈定休日〉 土日祝

日立駅海岸口近くの旭町商店会にある寿司の門部屋本店。その店名の由来は先祖が明治時代まで存在した那珂郡門部村の出身と云う事からきています。創業はおよそ100年前。水戸市にあつた門部屋総本店から暖簾分けしてもらい、初代店主が現在の日立市に割烹料理店を構えたのが始まりでした。寿司店になったのは2代目のときからです。3代目の鈴木重文さん(71歳)は18歳のときに上京し、蒲田や銀座の寿司店で修行。24歳で日立市に戻り、門部屋本店の板場に立ちま

した。「寿司屋は口八丁手八丁」をにぎりながら喋り接客しなければいけないことを、修業中に叩き込まれました。現在も元気の語り口に引かれる常連客は多いようです。元々が割烹料理店でしたから、鈴木さんはその味も守り続けています。一番人気は鶏団子のちゃんこ鍋で、その旨味を引き立たせるポン酢は夏みかんとカボス、橙(たいたい)を搾った自家製。また、寿司に欠かせない卵焼きは自信作で、絶妙な甘さには定評があります。

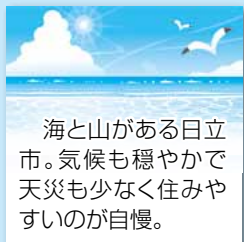


『気楽に和食 寿司屋の敷居を低くする』
東日本大震災直後から、被災した市民を元気づけたいと思い、夜の営業に加え、昼間に格安ランチを始めました。ただ、鈴木さん一人で作るため働き過ぎないように、お昼の営業は月半分の1日~15日までにし現在も営業中です。職人らしく誇りを持ち、且つ謙虚にお客様に接して53年。「寿司店の敷居を低くし、和食・寿司を安心価格で提供していきます」と、語ってくれました。

未来予想図

将来、店を継ぐ者はありません。それでも若い人たちに日本の味である和食・寿司を好きになってもらうため、この先も身体が続く限り頑張りたいと思っています。

ひとこと日立自慢



海と山がある日立市。気候も穏やかで天災も少なく住みやすいのが自慢。

商工会議所さんへ

当店のことも含め、いろいろな情報を発信していただきありがとうございます。これからも是非頑張ってください。



商工会議所より

日頃のご理解、ご協力に感謝申し上げます。誠心誠意、皆様の営業に役立つ情報を発信して参ります。



かきしよ ☆ 往復書簡

会議所インフォメーション

TEL 22-0128 FAX 22-0120

かいぎしよNEWS チラシ折込サービスのご案内

当所では会員事業所の販路拡大を目的に、毎月発行する会報と一緒に商品やイベントのチラシ等を同封するサービスを開始しました。

「お店のPR」「新製品・新商品のご紹介」「展示会・イベントの告知」等の宣伝に利用してみませんか？



■ 申込み ■

利用希望月の前月20日までに、原稿を添付しお申込みください。
折込むチラシは発刊月の10日までに納入願います。

■ 発行 ■

毎月20日・約3,300部

お申込みの際に別途運用規程に同意していただく必要があります。

■ 使用料金 ■

チラシ

B5・A4判	1枚折込につき 32,400円
B4・A3判(2つ折り)	1枚折込につき 48,600円

パンフレット(1部50gまで)

A4判まで	1部折込につき 108,000円
-------	------------------

●詳しくは当所ホームページ『新着情報』をご覧ください。

役員・議員紹介コーナー

『素顔』 第76回

現在当所には商工会議所の運営について意思決定を行う110名の“議員”の方々があります。議員の皆さんには地域における商工業の振興と地域社会の進展にご尽力いただく重要な役割を果たして頂いています。このコーナーではその“議員”の皆さんにスポットをあて、その素顔にせまっています。

有限会社 天力 代表取締役 小野 武雄 氏(観光環衛業部会)

小木津町(旧日高村)出身で昭和15年生まれの小野武雄氏は、10代で上京し飲食店で働く事数年。昭和40年に帰郷し、現在千石町のお店が建つ場所に屋台を置いて天力を創業しました。「実は屋号を“千力”と決めていたのですが、看板屋さんが間違えて“天力”と刻字した看板を持って来て『千より天の方が上だっぺ』と言ってきました。以来、天力となり現在に至ってます」と、笑って話す小野氏。当時はたくさんの



の工員さんが通りを闊歩し、街も人も活気があって大らかだったそうです。叩き上げの経験から小野氏の考える飲食店成功の3原則が、“美味しい・安い・お客さんの気分が良くなる”です。これまで独立していったお弟子さんたちにも、その3原則と「お客様や家族を愛すること」を伝えてきました。温かみを感じられる人柄は、そんな信念に裏付けされているようです。

長い間、地域飲食業界の発展を考えてきた小野氏でしたが、最近はそのに加え高齢者や子どもたちの居場所づくりの店にも興味があるそうです。「新しく起業したい人はたくさんいると思います。店舗が増えていけば街に活気が出るので、商工会議所で起業の手助けがこれまで以上にできるよう働きかけていきたいです」と、議員としての思いを語ってくれました。

かいぎしよNEWS 広告掲載事業所募集

当所発行「かいぎしよNEWS」への広告掲載事業所を募集します。年間5回以上掲載いただいた場合には、広告料は10%割引になります。

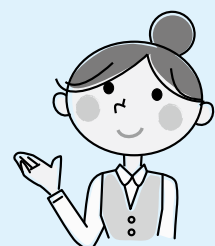
■ 通常ニュース

発行部数：3,300部 発行回数：年11回(毎月20日) ※新年号除く
サイズ：タテ50mm×ヨコ170mm 掲載料：12,960円(税込)

■ 市民版(新聞折込)

発行部数：60,000部 発行回数：年1回(7月中旬予定)
サイズ：タテ50mm×ヨコ75mm 掲載料：25,920円(税込)

◆お問合せ先 総務課



日立市からのお知らせ

かみね動物園

パンフレット広告掲出希望者を募集!!

かみね動物園のパンフレット広告掲出希望者を募集します。

名称	日立市かみね動物園パンフレット		
規格	A 4 三つ折り		
発行部数	30,000部(平成30年4月発行予定・約半年分)		
配布範囲	主に動物園入口で配布。その他近隣のホテル・観光案内等で配布。		
広告掲載位置	表紙 かみね動物園	裏表紙 広告 広告	
大きさ	縦48mm×横87mm		
枠数	2枠		
色数	4色刷りフルカラー		
広告掲載料	42,000円/枠 (税抜)		

募集期間：平成30年3月27日(火)から先着順
 応募方法：広告掲載申込書に広告原稿(版下)を添付し提出(版下は申込者が作成)
 詳しくはお問い合わせください。
 お問い合わせ先：かみね動物園 電話22-5586
 Eメール kaminezoo@city.hitachi.lg.jp

水戸ホーリーホック

「東日本大震災復興支援招待デー」開催!!

J2リーグホーム戦に無料招待!!

- 日時 4月1日(日)午後2時キックオフ
- 場所 ケーズデンキスタジアム水戸
- 試合 水戸ホーリーホック 対 FC町田ゼルビア
- 対象 日立市に在住・在学の方
- 入場料 無料
- チケット引換えについて
 - ア 時間 試合当日の午前11時から前半終了まで
 - イ 場所 市町村特設テント(スタジアム正面玄関横)
 - ウ その他 日立市在住・在学を証明できるもの(免許証、学校の名札等)をお持ち下さい。提示と引き換えにメインサイド席チケットをお渡しします。
- お問合せ先 スポーツ振興課
 TEL 22-3111(内線：639)
 IP 050-5528-5127



協会けんぽ茨城支部 平成30年度保険料率のお知らせ

平成30年3月分(4月納付分)からの保険料率は次のとおり改定されます。

平成29年度	健康保険料率	9.89%	介護保険料率	1.65%
		引き上げ		引き下げ
平成30年度	健康保険料率(都道府県ごと)	9.90%	介護保険料率(全国共通)	1.57%

- ◆ 40歳から64歳までの方(介護保険第2号被保険者)は、健康保険料率に介護保険料率が加わります。
- ◆ 変更後の健康保険料率と介護保険料率は、3月分(4月納付分)から適用されます。賞与については、支給日が3月1日分から変更後の保険料率が適用されます。
- ◆ 健康保険料率(9.90%)の内訳は、基本保険料率(6.29%)と特定保険料率(3.61%)です。

なお、協会けんぽの平成30年度の全国平均健康保険料率は、10.0%です。都道府県支部の健康保険料率は、各都道府県の医療給付費等により決定されます。

◀ 保険料率に関するお問い合わせ：029-303-1580(企画総務グループ) ▶

4月に届く健診のご案内をぜひご覧ください!

生活習慣病予防健診(被保険者の健診)



- ▶ 対象は35歳~74歳の被保険者さま
- ▶ 補助があるから費用がおトク!
- ▶ 各種がん検診も同時に受診できます!

事業所に1通届きます

特定健診(被扶養者の健診)

- 対象は40歳~74歳の被扶養者さま
- 市町村の集団健診や契約医療機関で手軽に受診できます!



ご自宅に届きます

◀ 健診に関するお問い合わせ：029-303-1584(保健グループ) ▶

知って得する
「ビジネスマナー」

「新年度に周知徹底したい『あいさつ』のマナー」

「二年の計は元旦にあり」といわれますが、「ビジネスの計は4月1日にあり」です。新年度が始まる4月1日には、異動による新しいメンバーや新入社員が入ってきます。経営者としては、このタイミングで、社内のルールや社員同士で注意を払うべきマナーについて、あらためて周知徹底するべきです。これらルールやマナーは、社員を管理で縛り付けるために存在するわけではありません。あくまでも、社員に気持ち良く仕事を進めてもらうためのものです。社員が気持ち良く仕事ができれば、おのずと業績も向上していきます。経営者の方には、ぜひ重視していただきたいと思えます。

ルールやマナーの中でも、4月に特に徹底したいのが「あいさつ」です。社員の顔触れが変わる中で、互いに顔と名前を覚えるにはどうしても時間を要します。しかし、毎日あいさつを交わしていれば、スムーズに相手を覚えることができます。そこで今回は、より効果的な「あいさつのマナー」をご紹介します。まず、あいさつはとにかく「明るく」がポイントです。続けてお辞儀もすると、好印象を持たれやすいでしょう。「明るくあいさつ、続けてお辞儀」のように、標語として社内に掲げておくと、社員も意識しやすくなります。

朝出社したら、まずは部署の部屋全体に向かって、明るく元気な声であいさつします。それから、着席するまでに会う人・目が合った人・近くの席の人に、個別にあいさつをしていきます。「全体から個別に」というあいさつの手順は、意外と知られていません。ぜひ、社員にも教えてください。

あげてください。これを実行することで、社内が明るく活気づきます。

若手社員に多く見受けられるのが、イヤホンやヘッドホンをつけていたり、スマートフォンをいじったりしながらの出勤です。これらの行為自体は特にとがめる必要はありませんが、問題は、その状態でオフィスに入り、あいさつをする社員がいることです。「ながらあいさつ」は、誰に対しても失礼に当たります。彼らとしては悪気がない場合が多いので、気付きを促す形でマナーを教えるといいでしょう。

また、オフィスのエントランスやエレベーターで会う人に対して、何のあいさつもしない社員の姿もよく見掛けます。面識がないのであいさつをしないのだと思いますが、自社を訪れる人は、自分にとっては無関係であっても大切なお客さまであると意識する必要があります。必ず会釈をするよう指導しましょう。

退社する際、「お先に失礼します」とあいさつするのは基本ですが、「お手伝いできることはありませんか」と気遣いの姿勢を見せると、社員同士のコミュニケーションが深まります。

あいさつのマナーを徹底し、より良い新年度をお迎えください。

人財育成トレーナー
美月 あきこ

言葉の力 「縁」

今、目の前に存在する人や物事、このご縁のありがたさに気づけるかどうか。ひとつひとつのご縁を大切に。



書道家 武田 双雲

ホームページであなたの企業の売上アップ!

- ▶ 個性的なホームページにしたい
- ▶ 検索結果で上位表示させたい
- ▶ 定期的にメンテナンスしたい

悩み 解決します



・ホームページ制作
・販売・生産管理
システム開発なら

ティ・エス・ネットワークス株式会社
0294-26-7271

http://www.tsn.co.jp/
〒317-0073 日立市幸町1-3-8
mail: tsnet@tsn.co.jp