

## ◆ 日立青年経営者研究会 活動案内 ◆

### 【活動趣旨】

昭和38年に、日立商工会議所の製造業に携わる若手経営者・後継者により、自らの研鑽と業界間の情報交換を目的に発足し、創立57年を迎えました。現在では、会員相互の理解と友情も広がり、更なる技術交流、情報交換、勉強会に励んでおります。本年度も若手メンバーを主体に活動を企画することで、その活動で得る経験と、運営側としての経験値を上げることの両面からスキルアップを図っております。

【入会対象者】 日立商工会議所工業部会に所属する事業者で、満50歳以下の若手経営者及び後継者の方

【会員数】 27名(令和2年6月1日現在)

### 【主要役員】

会長	山本 浩司 (有限会社錦工業)	代表取締役
直前会長	今橋 正守 (株式会社今橋製作所)	代表取締役
副会長	中島 甲一 (川井金属化工株式会社)	代表取締役
	柴田 英紀 (株式会社大東工業所)	代表取締役



### 【平成31年度活動状況】

1. 4月/第56回通常総会
2. 6月/日立市の施策・補助金セミナー
3. 7月/メンバーに聞く！自社の営業戦略と人材採用
4. 9月/メンバーに聞く！自社の営業戦略
5. 11月/メンバーに聞く！自社製品セミナー
6. 1月/新年例会(市長、会頭、工業組合関係者を招いての懇談会)

この他、メンバー企業への見学会や県内に拠点を置く大企業の工場視察など製造業の経営者、後継者に特化した活動を展開しております。

**問合せ 日立商工会議所内 日立青年経営者研究会 事務局 (会員サービス並びに工業課)**

## アクサ生命からのお知らせ「新型コロナウイルス感染症」に伴うご契約お取扱い対応について

新型コロナウイルスによる影響を受けられた日立商工会議所会員企業様に謹んでお見舞い申し上げます。アクサ生命では下記のとおりのご契約のお取扱いを実施しております。お問合せはカスタマーサービスセンターまでご連絡をお願いいたします。

### ■保険料の払込猶予期間延長について

保険料のお払い込みが一時的に滞った場合、保険料払込猶予期間を最長2020年9月30日まで延長する特別取扱いを実施しております。しかしながら、新型コロナウイルス感染症の影響が続く状況を踏まえ、**2020年9月30日までに保険料払込猶予期間延長の対象となったご契約もしくは同日までに払込猶予の申し出を受けたご契約について、払込猶予期間を最長2021年4月30日まで再延長いたします。**

### ■契約者貸付に対する特別金利について

2020年3月より6月までに新たに契約者貸付に対する利息につきまして、金利0.00%でお取り扱いをいたします。  
※1 お申込みの状況等に応じて、受付期間を短縮することがあります。

特別金利適用期間 2020年3月1日から2020年9月30日まで 受付期間 2020年3月1日から2020年6月30日まで ※1

### ■死亡保険金お支払いについて

新型コロナウイルス感染症を直接の原因として死亡された場合などには、災害保険金等(生命共済含む)のお支払対象とします。併せて、契約条件(保険金削減支払等)において保険金削減等を行わない取扱いに変更します。

### ■入院給付金のお支払いについて

新型コロナウイルス感染症は、入院給付金のお支払対象となる疾病に該当します。なお、入院給付金は治療を目的とした入院に対してお支払いをいたしますので、検査結果が陽性であるかどうかにかかわらず、医師の指示により医療機関に入院された場合は、お支払対象となります。また、医療機関の事情等により、医師の指示で、ご自宅またはその他病院等と同等とみなされる施設(ホテル等)で治療を受けられた場合も、その治療期間に関する医師の証明書等をご提出いただくことで、入院給付金のお支払い対象としてお取扱いいたします。

### ■オンライン診療による通院給付金のお支払いについて

新型コロナウイルス感染症に関する感染拡大防止のため、今後は医師によるオンライン診療が増加することが予想されます。当社は、従来からオンライン診療を受診された場合も、約款に定める「通院」の対象としてお取扱いいたしております。

### ■お客様サポートについて

※2 「24時間電話健康相談サービス」はティーベック株式会社が提供いたします。  
「24時間電話健康相談サービス」※2を、2020年9月末までの間、全てのご契約者さま、被保険者さまと同居のご家族の皆さまに無料でご利用頂けます。

アクサ生命は、商工会議所会員企業様向けに商工会議所共済制度・福祉制度の普及・推進を行っております。

アクサ生命保険(株) 日立営業所 連絡先 0294-21-5387  
カスタマーサービスセンター 連絡先 0120-568-093

Random thoughts relay  
 リレー随想  
 No.238

『私の現在のライフワーク』

有限会社 コンキスタ

橋本 成



現在、私は市内にコンビニエンスストア事業を展開すると共に、福島県いわき市内において接骨院事業を行っております。30代はJ.C(青年会議所)に所属し、この地域や関東地区の為に活動してまいりました。40歳を超え、子ども達のPTAの活動も終わつた2016年、J.Cの先輩よりお声がけを頂き、日立RC(ロータリークラブ)に入会致しました。当初は参加の度合いも少なめでしたが、毎週の例会でメンバーの方々ともちとけ、参加の機会が増えて行きました。

18-2019年度、2019-2020年度には、国際委員長を勤めさせて頂いた、たく事となりました。

2018年7月、ロータリー財団からのグローバル補助金を活用した「Love Reading Love Rotary II」の贈呈式にタイ国にて参加する機会を得ました。この事業は、タイ国の小中学校に図書を寄贈し、先生達に本の貸出等、司書としての管理方法を教授するもので、タイのパツムアンRCがホストクラブ、我々日立と台湾のクラブがパートナーとなり、約\$64,000の資金で行ったものです。これをきっかけに、途上国の人々や子ども達の役に立ちたいと思う気持ちが強くなって来ました。

2018年12月には、ネパールの就学児童と教師に

対し、防災教育を施す。仙台防災枠組リスク軽減基礎教育プロジェクトの贈呈式、及び運用状況の確認の為に現地へ赴きました。ネパールはインドの北、ヒマラヤ連峰の麓に位置し、国連の報告書によると、人口の26%が1日1ドル以下で生活する貧困国です。主な産業は農業と観光業で、国民1人(成人)の平均年収が日本円で7万円ほどです。多くの人が月6千円ほどの収入で暮らしています。

ネパールでは2015年の大地震で、多くの子ども達の修学機会が奪われましたが、その原因の約7割は本人や家族の身体的被害です。したがって、基礎教育を達成し識字率向上を目指すには、災害の危険性を知り、適切に身を守り避難出来る能力を身につけること、子ども達やそ

の家族、そしてコミュニティの自然災害に対するレジリエンス(強靱性)を高める防災教育が必要です。また子ども達への教育だけでなく、教師へのトレーニングを含んだ内容となっており、一過性のものにならない、持続性を重視した事業でした。

この経験から2019年7月には、2820地区(茨城県内)国際奉仕セミナーにおいて、本年度のWCS事業提案でネパールにおける貧困児童への学用品の供与への賛助要請した。この指とまれ「事業を提唱。地区内14クラブ様より30万5千円の賛助金を授与され、日立クラブより10万円を追加して、支援国の3292地区(ネパール、ブータン)カスタマンダップRCに送金を完了しました。10万円拠出してもらい、総

額約50万円の総事業費です。さらに「NePal Visit 2020」として2月5日から11日まで、茨城県内より10人のロータリアンと共に約1週間訪問しました。ネパールの地区大会に参加し友好地区締結式を行い、彼の地で活動する18〜30歳のグローバルリーダーとの意見交換会等に参加。2月10日にはWCSプロジェクト贈呈式を3つの小中学校において開催し、約800名以上の児童に学用品やスポーツ用品、PC等周辺設備を提供する事が出来ました。

その他、タイ国北東部の共立病院に人工透析機を設置する事業を\$40,000以上都合して行いましたが、もう既に稼働しているものの、現段階では確認のための渡航も出来ません。来年度以降に、どれだけの人がこの事業の恩恵を受ける事が出来たのか、検証して行きたいと考えております。

有限会社 コンキスタ  
 日立市東大沼町4-19-15  
 TEL 0294(53)9700

キラリ☆会員探訪 ..... 第141回

『毎日の暮らしの足を支えるタクシー』



有限会社 日立観光ハイヤー

代表取締役 大森 茂夫さん

日立市神峰町2-9-8  
TEL 0294-22-0195  
営業時間 7:00~24:00  
定休日 なし

国道6号線沿い、市役所の斜向かいにあるトレッラーハウスが有会社日立観光ハイヤーの事務所です。社名イメージから「観光用の高級なハイヤー?」と思われることもあり、日立市民の暮らしの足を支えてきたタクシー会社です。大森茂夫さん(61歳)のお祖父様が昭和32年に創業しました。今から35年前、26歳の



大森さんはそれまで勤めていた都内の会社を辞め、実家に戻り2代目社長のお父様の下で働き始めます。その4年後お父様が病に倒れ、急遽3代目を継ぐことになりました。お客様や社員の声に耳を傾けて改革を実行



しかし、そのころは全国的にバブル景気が弾けた時期で、会社の売り上げも少しずつ減少し「このままではダメだ」と、知恵をしばることに。乗務員でもある大森さんは、運転中のお客様との何気ない会話から感じた問題点を検証。そのひとつは当時県内で施行されていたお迎え料金の件でした。迎車料金を設定している



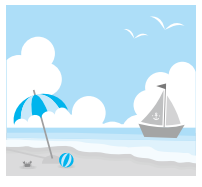
無線による配車で忙しい事務所

未来予想図

お客様はお年寄りの方も多く、通院や買い物に利用していただきます。10人いる乗務員は運転前後にお客様の重い荷物を運ぶ手伝いをしたり、足腰が弱っている方には手を貸して玄関まで同行したりと、それぞれとても優しく親切です。今後も市民の高齢化で買い物難民が増えていくと思います。最近では、タクシーによる買い物代行の話もありましたが、当社はこれからもお客様の暮らしの足を支えるタクシーでありたいと思います。

ひとこと日立自慢

海岸がきれいなどころ。



商工会議所さんへ

コロナ禍で夜間の業務が激減しました。社員の生活を守るために必要な、持続化給付金申請手続きの情報提供に感謝しております。

商工会議所より

現在、事業主の皆様は、非常に困難な舵取りをされていますが、今後も情報の提供をはじめ、少しでもお役に立てますよう努めて参ります。



かぎしよ☆往復書簡

のお知らせ



# まちなか空き店舗活用事業のご案内

日立市では、空き店舗や空き家による商業機能の空洞化を解消し、まちなかの活性化を図るため、空き店舗等に不出店する場合に必要な経費の一部を補助します。

◆対象物件

1. 過去に営業していた実績があり、3ヶ月以上営業が行われていない店舗又は3ヶ月以上居住者のいない空き家で、一階部分を店舗として使用するもの。
2. 市内JR常磐線の各駅からおおむね半径1キロメートル以内の地域、又は用途地域が商業地域若しくは近隣商業地域にあること。

◆対象業種 / 小売業、飲食業、サービス業などで指定の条件を満たすもの。

◆補助金額 / 対象となる改装費用、備品の購入費用の1/3以内

店舗面積	補助率	補助金の限度額
30m <sup>2</sup> 以下	1/3	50万円
30m <sup>2</sup> 超え		100万円

※補助申請前にお問合せください。

お問合せ先

**日立市 産業経済部 商工振興課**  
 電話:22-3111 (内線 471、775)  
 メール:shoko@city.hitachi.lg.jp

役員・議員紹介コーナー

『素顔』 第101回

現在当所には商工会議所の運営について意思決定を行う110名の“議員”の方々があります。議員の皆さんには地域における商工業の振興と地域社会の進展にご尽力いただく重要な役割を果たして頂いています。このコーナーではその“議員”の皆さんにスポットをあて、その素顔にせまっています。

株式会社ナガモリ 代表取締役 永盛 常雄 氏(商業部会)

とある水曜日の夕方、滑川小学校体育館に子供たちへスポーツを教える永盛 常雄氏(63歳)の姿がありました。永盛氏はNPO法人滑川ファミリースポーツクラブが主催する複合スポーツ教室の指導者をしていて、子供たちに様々なスポーツが体験できる場を設けています。

NPO法人は14年前に住民の絆を深め、健康で潤いある地域にしようと創設。当時、総合型地域スポーツクラブの設立は市内初で、永盛氏は準備段階から携わってきた1人です。

永盛氏とスポーツとの関わりは、54年前に市内初のサッカースポーツ少年団の2期生になったことが始まりです。実は、まだ耳慣れなかった『スポーツ少年団』を『ボーイスカウトみたいなもの』と誤解。認識不足からの入団でしたが、サッカーが大好きになり高校卒業まで続けました。

その後就職で上京、2年後にUターンして家業の株式会社ナガモリを継ぎ、仕事に集中する日々を送りましたが、24年前に小学2年生だった長男のサッカースポーツ少年団入りを機にス



スポーツ魂が蘇えます。応援に留まらずサッカーの指導者と審判員の資格も取得し、団の練習に参加するようになりました。

現在、日立市サッカー協会の事務局も務める永盛氏は、経験も技術もない子供たちにやって見せて教え、課題を考えさせ、挑戦する子には成果の有無に関わらず褒めるようにしています。

最後に「スポーツは人間をポジティブにします。市内に人を動かせる、人を呼べるスポーツイベントができれば活性化に繋がると思っています。難しいですが、実現できるよう務めたいと思います」と、抱負を語ってくれました。

## 「ひたちのまちでお買い物事業」参加事業者募集のご案内

新型コロナウイルス感染症拡大防止に伴う外出抑制等により、売上が減少した市内小売店を応援するための事業です。参加する事業者の方を募集しますので、市内小売店の皆さまぜひご参加ください。

### ◆事業期間

参加店舗募集期間／7月28日(火)まで(必着)

事業実施期間／8月24日(月)から12月25日(金)まで(※上限に到達した事業者ごとに終了)

### ◆事業内容

1. 事業参加店舗に対し50万円を上限に協力金をお支払いします。
2. 参加店舗は商品を3割引で買い物客に販売し、割引分は協力金を充当します。  
割引率／30%(※一会計当たりの上限は3,000円となります)  
割引購入対象者／市民、市内に通勤・通学する者



### ◆対象事業者

1. 市内に所在する小売店
2. 新型コロナウイルス感染症の影響により、2020年1月から6月までのうち、2019年の同月比で売上が20%以上減少した月があること。  
※事業への参加には一定の要件があります。  
詳しくは日立市ホームページをご確認ください。



### 【事業イメージ】



お問合せ先 **日立市地元買物推進委員会事務局** (日立市役所商工振興課内)

電話: 22-3111 (内線 616) メール: Shoko1@city.hitachi.lg.jp

あなたの企業の売上アップ!!

集客できるホームページならおまかせください!

- 選べる料金プラン
- こだわりのデザイン
- 使いやすいスマホ対応
- 検索に強いSEO対策
- 会社パンフレット制作可!

システム開発(販売管理・生産管理ほか)も請け負います!

まずはお気軽にお電話ください!

☎ 0294-26-7271

<http://www.tsn.co.jp>

検索



地域密着でお客様のシステムをトータルサポートします

**ティ・エス・ネットワークス株式会社**

9:00~17:00(土日祝日を除く) 茨城県日立市幸町1-3-8



# 「逆境をしのぐ力」

流沢栄一という、五百近くの会社に関わったりノーベル平和賞の候補になったりと、一般的には成功者のイメージしかないかもしれません。

ならば、順風満帆な人生を送ってきたのかと言えば、彼自身は自分を「逆境の人」と考えていました。実際、こんな言葉を残しています。

「変乱の時代に生まれ合わせ、心ならずもその渦中に巻き込まれるのが不幸な者であり、真の逆境に立つというのではあるまいか。」

そうだとすれば、わたしもまた逆境のなかで生きてきた一人である。

現にわたしは、最初は尊王討幕(天皇を報じて徳川幕府を討つ)や攘夷鎖港(外国を打ち払い鎖国する)を論じて、東西を走り回っていた。しかし、後には一橋家の家来となつて幕府の臣下に加わり、その後には民部

公子・徳川昭武に随行してフランスに渡航したのである。ところが日本に帰つてみれば幕府はすでに亡びて、世は王政に変わつて

この間の変化にさいして、もしかしたら自分には知恵や能力の足りないこともあつたかもしれない。しかし勉強の点については、自己の力一杯にやつたつもりで不足はなかつたと思う。それなのに、社会の移り変わりや政治体制の刷新に直面すると、これをどうすることもできず、わたしは何とも逆境の人となつてしまったのである」

確かに、彼は若い頃、尊皇攘夷の志士を目指していましたが、事情があつて幕臣となり、その幕府も潰れて、気がつくくと亡国の遺臣——まさしく人生、裏目に

出続けてしまったのです。では、こんな逆境に陥つたときに、人はどうすべきなのか。

まず流沢栄一は、その逆境が「自分が作つた逆境」なのか「人の手ではどうしようもない逆境」なのかを見分けよ、といいます。そのうえで、前者であれば、自分で逆境の原因を除いていく

「自分が社会のなかで果たすべき役割とは何なのかを考える」

「自分の守備範囲を知つた上で、与えられた環境は仕方がないと考える」

要は、ムダにジタバタすることなく、出来る範囲内のことを着実にこなしていく、ということです。作家・グロービス経営大学院 客員教授 守屋 淳

## 言葉の力 「大志」

志を大きく持とう。大志はエゴを丸め込んで、活かしてくれるから。

書道家 武田 双雲



除菌・消臭・加湿 空気清浄機

### ピュアウォッシャー

水の子カラで、きれいで潤いのある空気環境を作り出す、全く新しい業務用加湿空気清浄機です。

最大適用面積	加湿量 1時間あたり	浮遊ウイルス 浮遊菌抑制	強力消臭
200m <sup>2</sup> (目安)	2.7L	99%	

### 微酸性電解水の効果範囲

pH 5.0~6.5、有効塩素濃度10~30ppm  
殺菌成分：次亜塩素酸 (HClO)  
安全性：食品添加物指定 (厚労省食基発第0610001号)

(芽 胞 菌) 納豆菌 セレウス ポツリヌス (ウイルス) ノロ インフルエンザ サーズ (糸 状 菌) カンジダ (一般殺菌) 大腸菌 乳酸菌 ブドウ球菌 シュドモナス (食中毒菌) エルシニア キャンピロバクター サルモネラ 腸炎ビブリオ リステリア セラチア (病 原 菌) 大腸菌O-157 コレラ菌 牛結核菌 赤痢菌 (真 菌) 酵母(サッカロマイセス) カビ(アスペルギル)

ピュアウォッシャー販売・取付・メンテナンス

## 前野商事株式会社

〒317-0063 日立市若葉町1-17-5 前野ビル1F  
TEL 0294 (23) 0233(代) FAX 0294 (23) 0234  
shoene-plaza@maenoshoji.co.jp  
担当者：佐川・藤枝・佐野  
※弊社に設置してあり無料見学説明