

かきし NEWS



地元のお店で
買い物
SHOPPING
in Hitachi しよう運動

日立市内の芸術作品⑩
上田 薫
《ゼリーにナイフ(c)》
1988年 油彩・キャンバス
(日立市郷土博物館蔵)
1970年代からスーパー・リアリズムの第一人者として活躍している画家で、かつて茨城大学で教鞭をとられました。現在、日立市郷土博物館で開催中の「収蔵美術品展～現代作品を中心に～」にて展示中。
(関連記事⑪)

CONTENTS

- 第138回通常議員総会…………… 2
平成31年度に実施した主な事業…………… 3
- 常議員会／商工会議所の動き…………… 4
- 新卒高校生就職採用要望活動／金融財務業部会／
コンテンツ活用ブランド力アップ補助金…………… 5
- 早期景気観測調査
相談所だより 小規模事業者持続化補助金…………… 6
- いばらきアマビエちゃん／日立市支援制度…………… 7
- リレー随想(その239：内山労務管理事務所 内山治則氏) …… 8
- 会員探訪(第142回：(株)日立塗工店 佐藤雅彦氏) …… 9
- 会議所インフォメーション…………… 10
チラシ折込サービス・広告掲載事業所募集／
役員議員紹介「素颜」
- 国・県・市等からののお知らせ…………… 11

持続化給付金 申請サポート会場 日立会場終了のお知らせ

申請サポート会場 日立会場が8月29日をもちまして終了となります。申請をご検討の方はお早めにご予約ください。

なお、申請期間は令和3年1月15日(金)までとなっております。

予約電話 0570-077-866

密閉 密集 密接 を避けるよう、
ご協力をお願いいたします!



第138回通常議員総会を開催



平成31年度事業・収支決算を承認

7月29日、ホテル天地閣で平成31年度事業と一般・特別会計の収支決算を承認する第138回通常議員総会を開催しました。

当日は秋山会頭はじめ役員・議員100人（内、委任状提出者55人）が出席しました。

『会員事業所の経営安定と地域産業の活性化にむけて 部会・委員会活動を中心に展開』

総会は秋山会頭の挨拶（別記）に続き、小川春樹日立市長、伊藤健也日立市議会副議長の祝辞の後、秋山会頭が議長となり議事に入りました。

『新時代で躍進』をスローガンに掲げ、①中小・小規模事業者の経営支援②部会・委員会活動の活発化（商業部会、工業部会、建設業部会、金融財務業部会、観光環境業部会、交通運輸業部会、

平成31年度事業報告では、



文化産業部会、運営委員会、会員サービス委員会、産業振興対策委員会、情報化委員会、観光委員会③運営基盤の強化など重点事項を精力的に展開したことが報告されました。また、これから事業推進に伴う一般会計と5特別会計（中小企業相談所、法定台帳関係費、特定退職金共済、プレミアム付き商品券事業、退職給与積立金）で、収支決算を審議し、全議案とも原案通り承認しました。

会頭挨拶の概要

意を表し、感謝を申し上げます。

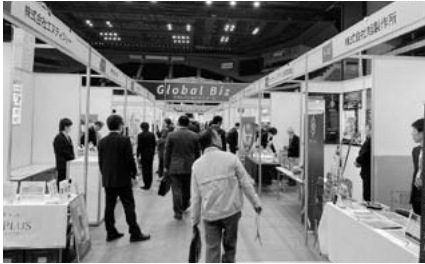
日立商工会議所では、会員事業所に対して新型コロナウイルスに関する経営相談窓口を設置いたしました。これまでに1000件を超える相談に応じるとともに各種情報の提供に努めてまいりました。今後も、

全世界に及ぶ新型コロナウイルス感染症拡大の影響により、世界経済はリーマンショックを上回る劇的なマイナス成長との見方が報じられており、本格的な社会経済活動の再開に足踏みが見られ、依然として先の見通せない状況にあると感じております。一方で、事業者への事業継続、雇用の維持・確保に向けた支援や今後の経済活性化に向けた支援策が講じられております。日立市におかれましては、特別定額給付金事業にいち早く取り組まれ、また、事業者支援では、緊急事業継続給付金や借入に係る利子・保証料および家賃補助をはじめ、業界応援事業や雇用維持に関して日立市独自の切れ目ない支援策をスピーディーに実施いただいております。あらためて敬意を表し、感謝を申し上げます。

日立商工会議所では、会員事業所に対して新型コロナウイルスに関する経営相談窓口を設置いたしました。これまでに1000件を超える相談に応じるとともに各種情報の提供に努めてまいりました。今後も、会員事業所の経営安定と持続的発展のため金融や税務など経営の基本的な部分への支援はもとより、基本組織であります部会・委員会事業を通じまして、地域経済の活性化に向けた取り組みを力強く進めてまいります。

平成31年度の事業および収支決算につきましては、皆様のご協力により、概ね計画のとおり執行できました。今後とも、行政をはじめ関係各位の皆様にはご理解、ご協力を賜りますようお願い申し上げます。

平成31年度に実施した主な事業



工業部会・経営発達支援事業
「彩の国ビジネスアリーナ」



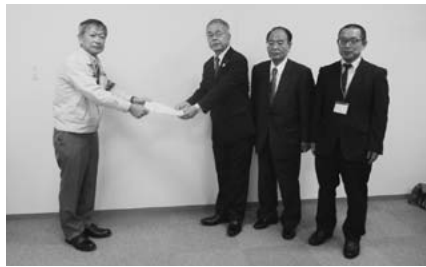
令和元年期議員改選
「臨時議員総会」



商業・金融財務部会
「キャッシュレスフェア in 日立」



産業振興対策委員会
「外国人雇用セミナー」



新卒高校生就職採用要望活動



建設部会
「労働災害防止講習会」

1. 中小・小規模事業者の経営支援

「中小企業相談所の機能強化、経営発達支援事業の推進、公的融資・各種補助金制度のPRと利用促進、事業承継・新規創業の支援強化」

2. 部会・委員会活動の活発化

《部会》

商業部会「地域賑わい事業支援、若手人材育成事業の積極的推進」

工業部会「販路拡充活動の支援、生産性向上への課題研究」

建設部会「経営力向上支援、若手人材育成支援」

金融財務部会「経営課題研究と支援事業推進、交流事業の拡充」

観光環衛部会「地域の賑わい創出事業の実施、関連機関との連携強化」

交通運輸部会「業界イメージアップの研究、人材確保と技能育成支援」

文化産業部会「部会員の情報交換、交流事業の強化」

《委員会》

運営委員会「組織財政基盤強化に関する研究、茨城県商工会議所連合会政策委員会への要望事項提案」

会員サービス委員会「会員親睦事業・健康経営支援事業の充実、各種検定試験の啓発」

産業振興対策委員会「地域産業振興に向けた取組策の研究と提言活動の推進」

情報化委員会「会員への魅力ある情報発信の研究」

観光委員会「観光資源魅力向上の研究、関連団体との連携強化」

特別委員会「選挙委員会」

《特別事業》

市内大手3社特別講演会

部会・委員会連携事業

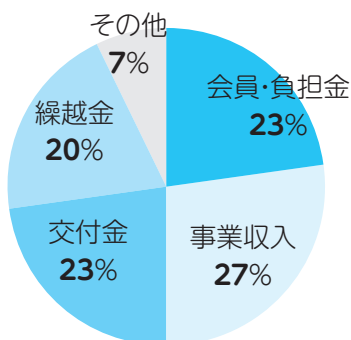
日立市地域ブランド推進協議会

経営発達支援計画評価検討委員会

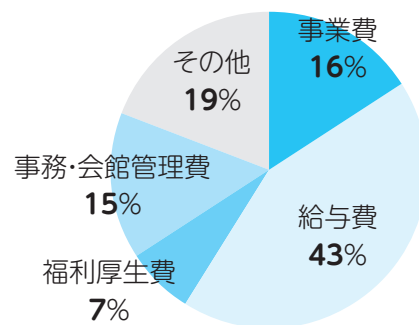
3. 運営基盤の強化

組織・財政基盤の強化「会員組織の拡充、地域産業活性化と豊かなまちづくりへの提言要望活動、関係機関との連携強化、女性会・青年部の活動支援」

平成31年度収入の部



平成31年度支出の部





7月の常議員会

7月15日、当所で常議員会を開催しました。協議に先立ち、茨城県県民生活環境部松浦次長から『新産業廃棄物処分場の整備について』をテーマに講話を受けました。協議事項では6月の新入会員(別記)を承認。次に、7月29日に開催する第138回通常議員総会に付議する事項として、平成31年度事業報告、一般会計と5特別会計(中小企業相談所、法定台帳関係費、特定退職金共済、プレミアム付き商品券事業、退職給与積立金)収支決算の件を協議し、

すべて承認しました。(関連記事②③面掲載)続いて、当所の常議員補欠選任について協議し承認しました。この補欠選任は企業等の人事異動に伴うもので、堀邊忍氏(日立セメント株式会社)執行役員日立工場長、清水勉氏(株式会社常陽銀行日立支店)支店長を新しく常議員に選任しました。

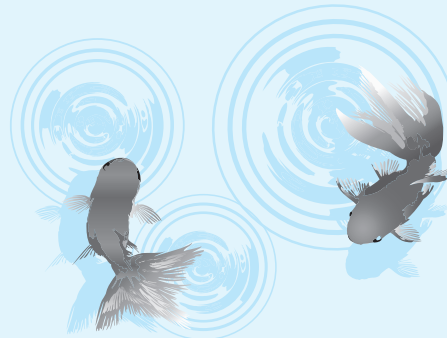
報告事項では、秋山会頭から「日本夜景遺産認定」について、鈴木専務理事から「議員の職務を行う者の変更」について報告がありました。

新入会員紹介

- 翔建興業(鳶・土工事業)
諏訪町2-8-15
- TKコンストラクト
(建設業)
- 東大沼町4-8-12
OHANANO SALON
(オハナノサロン/美容業)
- 東多賀町2-11-15
ARON(アロン/美容業)
- 千石町3-11-21-105
SNACK 糸(飲食業)
- 鹿島町1-2-7
広東料理 香港海鮮 龍翔園
(飲食業)
- 弁天町1-2-2-1F

日立商工会議所の動き 7月

- | | | | |
|-------|--|-------|---------------------|
| 7月4日 | ひたちものづくり探検少年団
入団式 | 7月20日 | 情報化委員会 正副委員長会議 |
| 7月7日 | 宮崎顧問との懇談会
建設業部会 正副部会長会議
会員サービス委員会
正副委員長会議 | 7月22日 | 観光委員会 |
| 7月9日 | 正副会頭会議 | 7月26日 | ひたちあきんど探検少年団
入団式 |
| 7月10日 | 無料法律相談 | 7月27日 | 産業振興対策委員会 |
| 7月13日 | 大企業へ高校生求人要望活動
観光環衛業部会 正副部会長会議 | 7月29日 | 第138回 通常議員総会 |
| 7月15日 | 常議員会
工業部会正副部会長会議 | | |
| 7月16日 | 交通運輸業部会 議員協議会
文化産業部会 正副部会長会議 | | |
| 7月17日 | 商業部会 正副部会長会議 | | |



あなたの企業の売上アップ!!

集客できるホームページならおまかせください!

- 選べる
料金プラン
- こだわりの
デザイン
- 使いやすい
スマホ対応
- 検索に強い
SEO対策
- 会社
パンフレット
制作可!



システム開発(販売管理・生産管理 ほか)も請け負います!

まずはお気軽にお電話ください!

☎ 0294-26-7271

<http://www.tsn.co.jp>

検索

地域密着でお客様のシステムをトータルサポートします

ティ・エス・ネットワークス株式会社

9:00~17:00(土日祝日を除く) 茨城県日立市幸町1-3-8



新卒高校生就職採用要望活動

当所は日立市、日立公共職業安定所と共に市内企業に、新卒高校生の定期採用の継続と地元採用枠の創設についてお願いいたしました。新型コロナウイルス感染症拡大により雇用環境に与える影響は厳しいものと予想されます。日立市の人口減少・市外転出の歯止めとなり、若者定住・女性活躍に繋がるまちづくりの実現に向けて活動しております。



「コンテンツ活用ブランドカアツ補助金」のご案内

茨城県では、中小企業等の皆様が、自社の経営課題を解決し売上を向上させるため、社外のクリエイター等と連携してブランディングを行い、新たなコンテンツの制作を行う経費の一部を助成しています。



- 補助対象者：**茨城県内中小企業者、個人事業主
- 補助対象経費：**コンテンツ制作※に要する業務委託費
※パンフレット、動画、Webサイト、ロゴマーク、プロダクトデザイン、パッケージデザイン等
- 補助率等：**対象経費の1/2以内、上限70万円
- 募集期限：**9月7日(月)17時まで
- 詳細はこちらから：<https://www.i-contents.jp/>
- 事業主体：**茨城県産業戦略部産業政策課

問合せ・応募書類提出先：
 (有)つくばインキュベーションラボ Tel:029-860-5188

金融財務業部会 部会長・副部会長を選任

8月4日、当所で金融財務業部会会議を開催し、部会長に清水勉氏(株式会社常陽銀行日立支店長)、副部会長に岡部和幸氏(株式会社筑波銀行日立支店長)を選任しました。任期は令和4年10月31日までとなっています。



部会長 清水 勉氏
 [株式会社 常陽銀行
 日立支店長]



副部会長 岡部 和幸氏
 [株式会社 筑波銀行
 日立支店長]

アクサ生命は商工会議所と協力して健康経営を推進しています。



～さらなる企業の発展のために～

アクサ生命

健康経営に取り組みませんか？

健康経営は、アクサ生命がサポートします！

健康経営優良法人認定の
 申請までサポート

お問合せ先

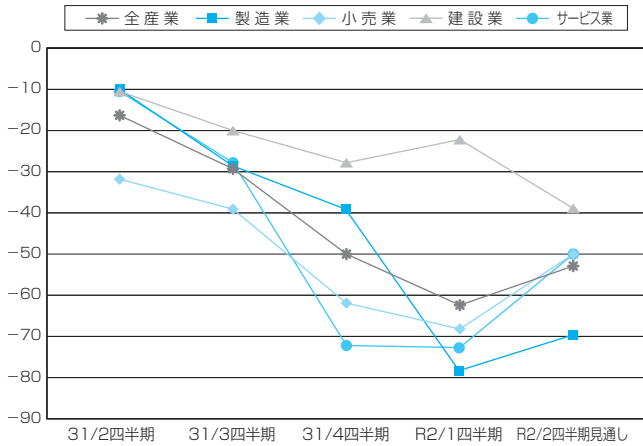
アクサ生命保険株式会社

日立営業所 ☎ 0294-21-5387

※「健康経営」はNPO法人健康経営研究会の登録商標です。

業況DIの推移

	平成31年度			令和2年度	
	第2四半期	第3四半期	第4四半期	第1四半期	今後の見通し (7月~9月)
全産業	▲ 16.3	▲ 29.3	▲ 50.0	▲ 62.4	▲ 52.9
製造業	▲ 10.0	▲ 28.6	▲ 39.1	▲ 78.3	▲ 69.6
小売業	▲ 31.8	▲ 39.1	▲ 61.9	▲ 68.2	▲ 50.0
建設業	▲ 10.5	▲ 20.0	▲ 27.8	▲ 22.2	▲ 38.9
サービス業	▲ 10.5	▲ 27.8	▲ 72.2	▲ 72.7	▲ 50.0



令和2年度第1四半期
早期景気観測調査

日立商工会議所

調査概要について

調査時期 7月 (四半期毎に実施)

調査基準 四半期毎の景況感を対前年同期と比較

DI値(景気判断指数)について

- ・ DI値は調査項目についての景況判断状況を表す。
- ・ 強気、弱気等景況感の相対的な広がり意味着。
DI = (増加・好転・不足等の回答割合) - (減少・悪化・過剰等の回答割合)

調査対象並びに回収状況

	製造業	小売業	建設業	サービス業	計
対象件数	25	30	20	25	100
回収件数	23	22	18	22	85
回収割合(%)	92.0	73.3	90.0	88.0	85.0

※詳しくはホームページの「新着情報」でご確認ください。

小規模事業者の販路開拓等の取り組みを支援する!!

「小規模事業者持続化補助金〈一般型〉」公募中!



本補助金は、持続的な経営に向けた経営計画に基づく、小規模事業者の地道な販路開拓などの取組やあわせて行う業務効率化(生産性向上)の取組を支援するため、原則50万円を上限にした補助金です。

★募集期間

- 第3回受付締め切り：令和2年10月2日(金)
- 第4回受付締め切り：令和3年 2月5日(金)

★補助対象者

- ・ 常時使用する従業員の数
- ・ 商業、サービス業5人以下 (宿泊・娯楽業は20人以下)
- ・ 製造業、その他 20人以下

★補助率 / 補助額

- ・ 補助率 補助対象経費の2/3以内
- ・ 補助上限額 50万円 (例：75万円以上補助対象経費の場合は最大50万円補助)

★その他

- ・ 計画の作成や販路開拓等の実施の際、商工会議所の指導や助言を受けられます。

詳しくは

公募 持続化補助金 一般型 日商

検索

◆ 詳しくは経営支援課まで、お気軽にお問合せください。 ◆

相談所
だより

