

伴走型小規模事業者支援推進事業 日立商工会議所のホームページより **無料でご覧いただけます!**

# WEBセミナー 配信スタート!

社員研修にも活用できる今月のおすすめ講座をご紹介します!



**高坂 竜太(こうさかりゅうた)**  
高坂診断士事務所 代表  
中小企業診断士

## 持続化補助金セミナー

### ～経営計画作成のポイント～

“持続化補助金とは?”ウイズコロナに向け、売上を拡大するためにかかる費用の一部が補助される国の補助金です。経営計画書作成や補助金申請のポイントを学び、販路開拓や新サービス導入による売上拡大を目指しましょう!(要件あり)例:販促チラシの作成送付、店舗改装など(収録:2023年4月21日武蔵野商工会議所)(公開期限:2024年4月30日) ※当補助金はお近くの商工会議所・商工会においても同じ事業が行われています。(68分)

## 経営力向上計画の作成と各種補助金申請支援セミナー

### ～補助金を上手に活用するエッセンス～

中小企業・小規模事業者が活用できる補助金制度の申請では、「経営力向上計画」を作成して国の認定を受けると加点の対象になります。ここでは、各種補助金の申請と経営力向上計画の重要性について解説します。(92分)



**橋本 泉(はしもと いずみ)**  
中小企業診断士

## わかりやすい はじめての事業計画書

事業計画書は、経営者がビジネスを俯瞰するときに必要なもの。経営理念やビジョンを具体的な言葉と数字で見える化させることで心強い支援者・協力者を得やすく、事業を継続させる力になります。難しいと思われがちな事業計画書を、どう書き進めていけばよいのか。はじめて挑戦する方にもわかりやすくお伝えします。(33分)



## 経営安定特別相談室

**事** 業経営が不振に陥った時は、「早期に適切な手を打つ」ことが重要なポイントです。受注・販売不振、手形の決済などで事業経営の先行きに不安が生じたらできるだけお早めに『経営安定特別相談室』にご相談ください。相談室では商工調停士等の専門家が相談に応じます。

### 相談の手順

#### 相談申込(資料の提出をお願いしています)

- 相談内容の検討(経営・財務内容の把握と分析、倒産防止の方策の検討)
- 調停(債権者等関係への協力要請)
- 金融あっせん、手形処理指導、事業転換指導、円滑な整理方法の検討、法的手続き等の指導・助言



(申込 経営支援課)

## 9月は価格交渉月間です!

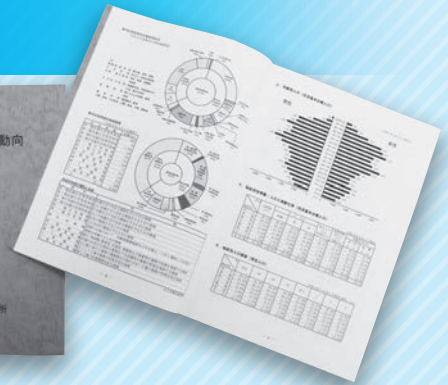
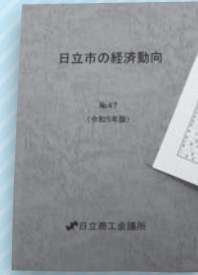
労務費、原材料費、エネルギーコスト等の上昇分を適切に転嫁することは重要です。取引先との価格協議に取り組むためにも、下請法や価格交渉を基礎から学べる適正取引講習会eラーニングやパートナーシップ構築宣言の策定等、適正取引の為の施策をご活用ください。

適正取引サイト

<https://tekitorisupport.go.jp/>

# 「日立市の経済動向No.47」刊行

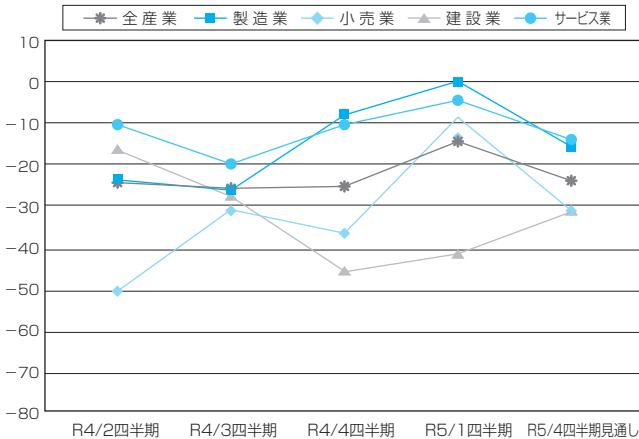
日立市の経済指標を1冊にまとめた最新版「日立市の経済動向No.47」が出来ました。日立市の概要、商業関係の年間販売額や大型店出店状況、工業関係の業種別統計や大手企業の概要等がA4判にまとめられています。



- ◆価格：1冊 1,100円(税込み)
- ◆問合せ：総務課 22-0128

## 業況DIの推移

	令和4年度			令和5年度	
	第2四半期	第3四半期	第4四半期	第1四半期	今後の見通し (7月~9月)
全産業	▲24.7	▲27.6	▲25.6	▲14.6	▲23.6
製造業	▲22.7	▲28.6	▲9.1	0.0	▲17.4
小売業	▲50.0	▲31.6	▲36.8	▲13.6	▲31.8
建設業	▲17.4	▲28.6	▲45.5	▲40.9	▲31.8
サービス業	▲11.1	▲20.0	▲10.5	▲4.5	▲13.6



## 令和5年度第1四半期

# 早期景気観測調査

日立商工会議所

### 調査概要について

調査時期 7月(四半期毎に実施)

調査基準 四半期毎の景況感を対前年同期と比較

### DI値(景気判断指数)について

- ・DI値は調査項目についての景況判断状況を表す。
  - ・強気、弱気等景況感の相対的な広がり意味着。
- DI = (増加・好転・不足等の回答割合) - (減少・悪化・過剰等の回答割合)

### 調査対象並びに回収状況

	製造業	小売業	建設業	サービス業	計
対象件数	25	25	25	25	100
回収件数	23	17	22	19	81
回収割合(%)	92.0	68.0	88.0	76.0	81.0

## 日立市からのお知らせ

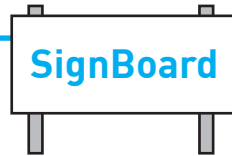
特別展示

# 写真展『日立鉱山に生きた人々』



日立市出身で、写真家として活躍する中井川俊洋氏が、日立鉱山の閉山から、閉山後のヤマの人々のその後までを追った写真展が開かれます。日立市の一つの歴史、特別展示『日立鉱山に生きた人々』は、日立市郷土博物館にて、9/23～11/5まで(観覧無料)。中井川氏による展示解説は、9/23(土)14時～。 **問合せ 日立市郷土博物館0294-23-3231**

茨城県からのお知らせ



# 屋外広告物に関する茨城県及び 日立市からのお願い

屋外広告物(地面等に自立した野立ての看板、ビルの壁面や屋上を利用した広告等)を設置する際は、茨城県屋外広告物条例により設置場所や大きさ等が規制されます。

具体的には、屋外広告物を表示してはいけない「禁止地域」(信号機の周囲半径10m以内の区域等)や屋外広告物を取り付けてはいけない「禁止物件」(信号機、道路標識等)があるほか、設置が認められる高さや面積等を示した許可基準を定めています。

一方、屋外広告物の許可には期間の定めがあり、許可の更新に当たっては点検が必要です。広告物の種類や高さによっては、屋外広告士、建築士等の有資格者による点検義務があります。

詳しくは茨城県土木部都市計画課 ☎029(301)4579 または日立市都市建設部都市政策課 ☎0294(22)3111 にお問い合わせください。

## 茨城県ITパスポート等取得支援補助金

従業員の検定試験の取得のため、受講料・検定料・資格手当を補助した企業に対し、その経費の一部を補助する事業を実施しています。詳細はホームページでご確認ください。

- ◇対象検定試験
  - ①ITパスポート試験
  - ②DS検定®(データサイエンティスト検定™リテラシーレベル)
  - ③G検定(ジェネラリスト検定)
- ◇対象事業者 県内の普通法人等 (※個人事業者は対象になりません)
- ◇補助率 10/10(ただし、資格試験に合格した場合。大企業は1/2)
- ◇申込締切
  - 第1回締切 令和5年10月31日(火)
  - 第2回締切 令和5年12月28日(木)
  - 第3回締切 令和6年 2月29日(木)
- ◇問合せ・申込 茨城県産業戦略部産業人材育成課人材育成グループ ☎029-301-3653

全国47都道府県の  
求人・人材支援

## 企業と人材を結ぶエキスパート

### 「働く」と雇用」をサポート

- 1 離職する従業員の方の再就職をサポート
- 2 人材を確保したい企業をサポート
- 3 「キャリア人材バンク」で高齢者の再就職をサポート
- 4 雇用を維持するための在籍型出向をサポート
- 5 社員の人材育成やキャリアアップの出向をサポート
- 6 研修やセミナーで社員のスキルアップをサポート (有料)



マンガ  
再就職支援



マンガ  
キャリア人材バンク



公益財団法人 産業雇用安定センター 茨城事務所  
〒310-0803 水戸市城南 1-1-6 サザン水戸ビル4階  
TEL 029-231-6044 FAX 029-233-3602

日立市からのお知らせ



# 「ひたち食品ロス削減パートナー制度」の協力店を募集します!

市では、一般廃棄物の排出抑制と食品資源の有効利用を推進するため、市内の飲食店や宿泊施設と連携した「ひたち食品ロス削減パートナー制度」に取り組んでいます。当制度の協力店を随時募集しておりますので、是非ご登録をお願いします。

## ひたち食品ロス削減パートナー制度概要

〔対象店舗〕 市内で営業している飲食店、宿泊施設など  
〔登録要件〕 次の取組項目のうち1つ以上を実践する店舗

- ① お客様への普及啓発活動
- ② メニューの工夫
- ③ 残した料理の持ち帰り
- ④ ①～③以外に店舗独自の食品ロスの削減の取組など

## 〔登録方法〕

市ホームページから登録申請書をダウンロードし、必要事項を記入のうえ、メール等で御提出ください。また、電子申請により登録することも可能です。

## 〔提出先及び問合せ先〕

日立市役所生活環境部資源循環推進課 〒317-8601 日立市助川町1-1-1  
電話 22-3111(内線547、569) / FAX 24-5301  
e-mail recycle@city.hitachi.lg.jp



また、市ホームページ及びInstagramで、当制度協力店の概要やおすすめメニューを紹介しておりますので、是非ご覧ください。

## ひたち食品ロス削減パートナー制度協力店



お店の概要や  
おすすめのメニューを紹介!



Instagram  
QRコード

「#ひたち食品ロス削減パートナー制度協力店募集」で検索!

電子申請  
QRコード



市ホームページの  
QRコード



## 誰もが自分らしく生きられる社会をめざして

# 男女共同参画をすすめるつどい2023

10月14日(土) 13:00~15:30  
日立シビックセンター 音楽ホール



日立市では、毎年、男女共同参画強調月間である10月に「男女共同参画をすすめるつどい」を開催しています。今年は、「世界がもし100人の村だったら」の著者である、ドイツ文学翻訳家の池田香代子さんによる講演会です。人々が平等であることの意味について、グローバルな視点を持ちながらも、親しみやすい事例を交えお話しします。 無料/事前申込優先(※席があれば当日入場可能)

問合せ 日立市女性若者支援課 0294-26-0315

申込みはこちらから



## 日立市からのお知らせ

### 従業員に住宅手当を支給している中小企業を支援します! /

# 日立市住宅手当支給支援事業補助金

**1 補助対象** 従業員(正社員)が居住している賃貸住宅について、賃料の一部又は全部を毎月負担している中小企業

(対象となる従業員)

- ①当該補助金を申請しようとする年度の前年度の1月1日時点で30歳未満(平成5年1月2日以降に出生)、かつ、申請時点で日立市に住民登録がある者
- ②雇用期間の限定がなく正規雇用で雇われた者で短時間労働者でない者

**2 対象経費** 令和5年1月1日から令和5年12月31日までに中小企業が負担した住宅手当等の経費

**3 補助金限度額** 1社あたり360千円(30千円/月) ※年度内の申請は1回限り

**4 申請期限** 令和6年3月29日(金)

**5 申請方法** 交付申請書及び添付書類を商工振興課または雇用センター多賀に提出してください

**6 問合せ先** 商工振興課 TEL0294-22-3111(内線429) IP 050-5528-5103

QRコードは  
コチラ!→



## 日立市の市営住宅は18歳~59歳の方でも単身入居ができるようになりました

「就職して一人暮らしを始めたいが、金銭的に厳しい」など、住まいに困っている単身世帯の方を支援するため、これまで一部の方に限っていた入居要件を緩和し、新たに18歳~59歳の方でも単身で市営住宅に入居できるようになりました。申し込みは随時受け付けていますが、収入の基準や入居できる住宅など一部条件がありますので、詳しくは下記までお問い合わせください。

▶ 日立市営住宅指定管理者 一般財団法人茨城県住宅管理センター 日立センター ☎32-7362 ◀

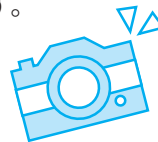
## 毎年9月30日は「くさゼロの日」

# みんなの「ひたち・くさゼロ大作戦」を投稿しよう!

令和5年9月24日(日)~10月1日(日)は、市民、企業、行政が一体となって、地域の草刈りやごみ拾いなどの環境美化活動に取り組む「ひたち・くさゼロ大作戦」の強調期間です。

下記のQRコードを読み取って、あなたの「ひたち・くさゼロ大作戦」の活動写真を投稿してください。ご投稿いただいた写真は市ホームページで紹介します。

- ・投稿者は、個人、企業や団体・グループを問いません。
- ・投稿された写真は選考し、市ホームページで紹介します。また、投稿された写真は、市の広報などで使わせていただく場合があります。



“みんなでまちをきれいに”を合言葉に、みんなで協力し、環境にやさしい、美しいまちを目指しましょう。

問合せ先

みんなの「ひたちくさゼロ大作戦」投稿フォーム

〒317-8601 日立市助川町1-1-1 日立市役所生活環境部環境推進課

電話 22-3111(内線746) / FAX 21-5016 Eメール kankyo@city.hitachi.lg.jp

イベント通信

「よけい」祭りから感じた地域イベントの未来像

8月9日から12日に高知で開かれた第70回よきこい祭りを訪ねてきました。新型コロナウイルスの影響で、4年ぶりの本格開催となりました。157チーム、1万4000人が踊り、観光客も多く詰めかけて、まち中に「よちよれ！よちよれ！」の掛け声とよきこい節の音楽が響き、大変な盛り上がりでした。

国内のみならず、海外からの観光客も多く、ホテルはどこも満室。私も予約が取れず、友人宅に泊めてもらったほどの混み具合でした。こうした祭りは地域に活気や、経済的な潤いをもたらすほか、地域の人々の誇りやプライドを育てていることを実感しました。

一方で、3年間の空白は、地方の祭りが抱えるさまざまな課題を明瞭に浮かび上がらせていたとも感じました。人口減少による担い手不足や高齢化、資材などの高騰による運営サイドの財政面の負担増です。開催間隔が空いたことで、メンバーが入れ替わる大学生チームでは、祭りに関するノウハウがうまく後継世代に伝承されないといった問題もありました。

地元メディアがさまざまな報じていた課題の中には、4年ぶりの開催でこれまで以上に意気込む地元と、久しぶりの参加でメンバー集めに苦労する県外からのチームの間に、規模や準備の面で温度差が生じていたという問題もあったようです。

高知のよきこい祭りに限らず、地方の祭りはどこも同じような課題を抱えています。祭りには、運営サイドと参加者(よきこい祭りでは踊り子、観覧客と三つのタイプの人が関わっています。この3方向のそれぞれに、人口減少やそれに伴う地域経済の縮小などの問題が影響します。このままでは地方の祭りは、かつての隆盛を誇った時代の規模ややり方を維持し続けることは難しいでしょう。

対応策の一つとして、全国各地の祭りでは、さまざまな場面でITやデジタルの力を借りて、効率的な運営や来訪者に対する新たな価値を伝えるといった試みが始まっています。いわば祭りのDX化です。例えば来訪者にはスマホのアプリを

通じて、見どころやライブ動画を提供する、従来は紙と郵送ベースだった参加者の登録やそれに対する情報共有をデジタル化することなどです。青森のねぶた祭では、極彩色でつくられるねぶたのデザインを一つの作品として、デジタル技術を使ってアート作品として販売したり、信州の御柱(おんぼし)祭では有料のライブ配信が実施されたりしています。

伝統の継承の面では、過去の祭りを記録した映像や古い写真などを集めてデジタルアーカイブをつくり、後世に伝える活動をしている例もあります。

こうしたデジタルの力を利用して、地域の人たちによる効率的な運用を追求するだけでなく、いかに地域の外にあるヒト、モノ、カネ、情報を地域に取り込むか。持続可能な収益モデルをどうつくるか。祭りという地域文化に根差した公共性の高いイベントを通じて、地域外との関係構築し持続できる仕組みをつくるのが求められています。

日経BP総合研究所 上席研究員 渡辺 和博

言葉の力 「一つ一つ」

目の前の一つ一つに対して丁寧に接する。するといつの間にか大きな力になっている。

書道家 武田 双雲



あなたの企業の売上アップ!!

集客できるホームページ制作いたします!

初期費用無料

安心サポート

運用・管理

スマホ対応\*

パンフレット制作\*

月々

16,500

円 (税込) ~



運用・管理もお任せください! WEBの知識が無くても全面的にサポートいたします!

\*オプションは別途費用がかかります。

まずはお気軽にお電話ください! ☎ 0294-26-7271

ティ・エス・ネットワークス株式会社 〒317-0073 茨城県日立市幸町1-3-8 http://www.tsn.co.jp/

